

Границы формируемого земельного участка и зон действия публичных сервитутов

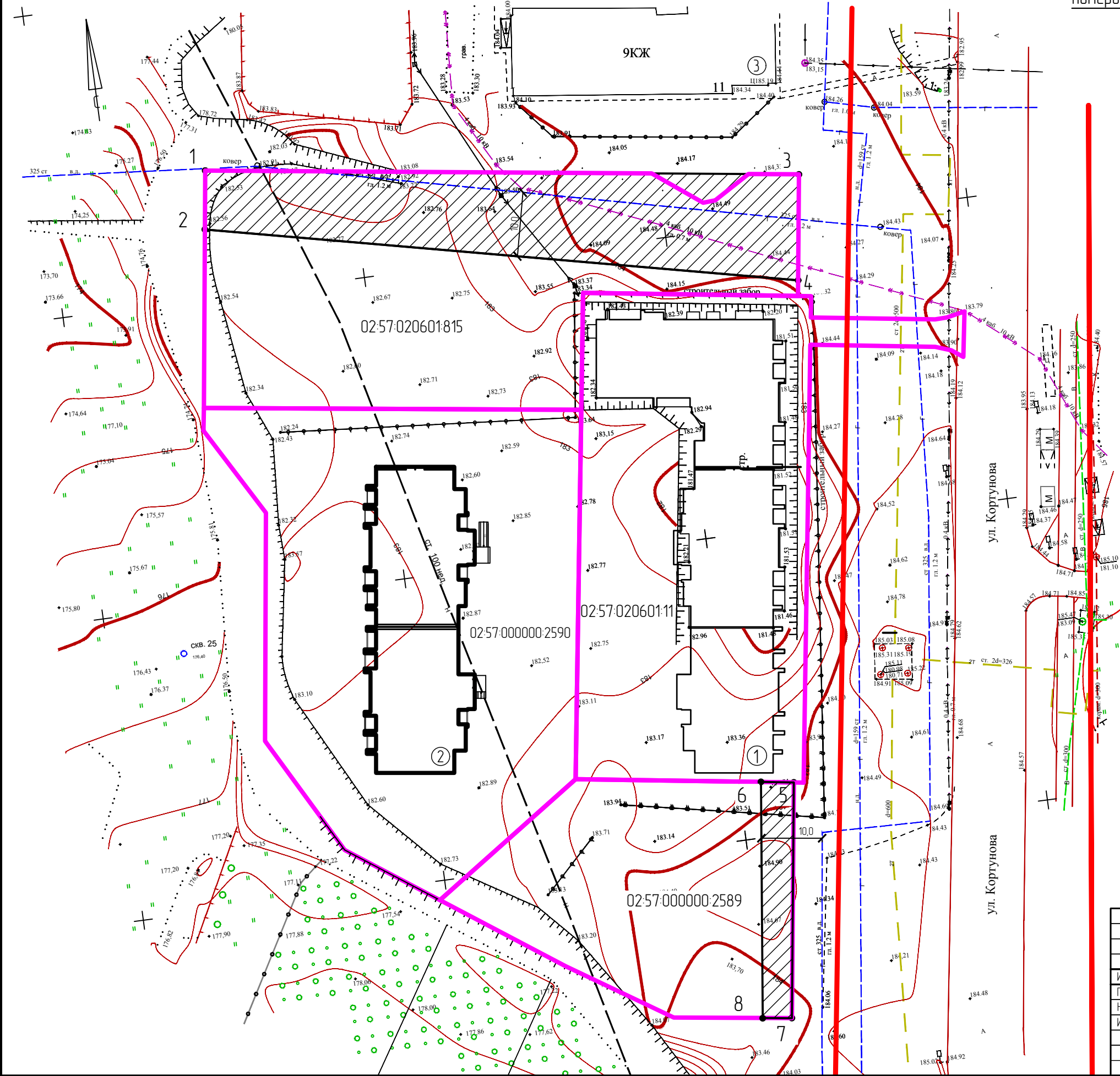
М 1:500

ВЕДОМОСТЬ КООРДИНАТ ПОВОРОТНЫХ ТОЧЕК  
ПУБЛИЧНЫХ СЕРВИТУТОВ  
на земельном участке с кадастровым  
номером 02:57:020601:815 В СИСТЕМЕ МСК-02

№п.	КООРДИНАТЫ	
	X	Y
1	630920,89	1200776,36
2	630911,29	1200775,02
3	630907,37	1200873,07
4	630890,13	1200870,63
Площадь - 1320,00 м <sup>2</sup>		

ВЕДОМОСТЬ КООРДИНАТ ПОВОРОТНЫХ ТОЧЕК  
ПУБЛИЧНЫХ СЕРВИТУТОВ  
на земельном участке с кадастровым  
номером 02:57:000000:2589  
В СИСТЕМЕ МСК-02

№п.	КООРДИНАТЫ	
	X	Y
5	630808,35	1200859,01
6	630809,15	1200853,69
7	630769,98	1200853,61
8	630770,57	1200848,86
Площадь - 198,00 м <sup>2</sup>		



УСЛОВНЫЕ ОБОЗНАЧЕНИЯ

- Граница земельного участка
- Линия регулирования застройки "Красная" линия
- Санитарно-защитные зоны от скважин №1263, №1261, №360
- Зона публичных сервитутов
- Поворотная точка

ЭКСПЛИКАЦИЯ

- ① - Строящийся жилой дом
- ② - Проектируемый жилой дом
- ③ - Существующий жилой дом

18 - 10 - 00 - ПМТ.ОСЧП					
Корректировка проекта планировки и проекта межевания территории, ограниченной ул.Коргунова, ул.№9 и жилым домом №11 в 28 мкр для проектирования и строительства многоквартирного жилого дома					
Изм.	Колуч.	№док	Лист	Подпись	Дата
ГИП	Яминава				
Н.контр.	Белусов				
Инжен.	Антонова				
				Стадия	Лист
				ПМТ	4
				000	
				Границы зон действия публичных сервитутов М 1500	
				"Стройпроект" 2 Октябрьский	