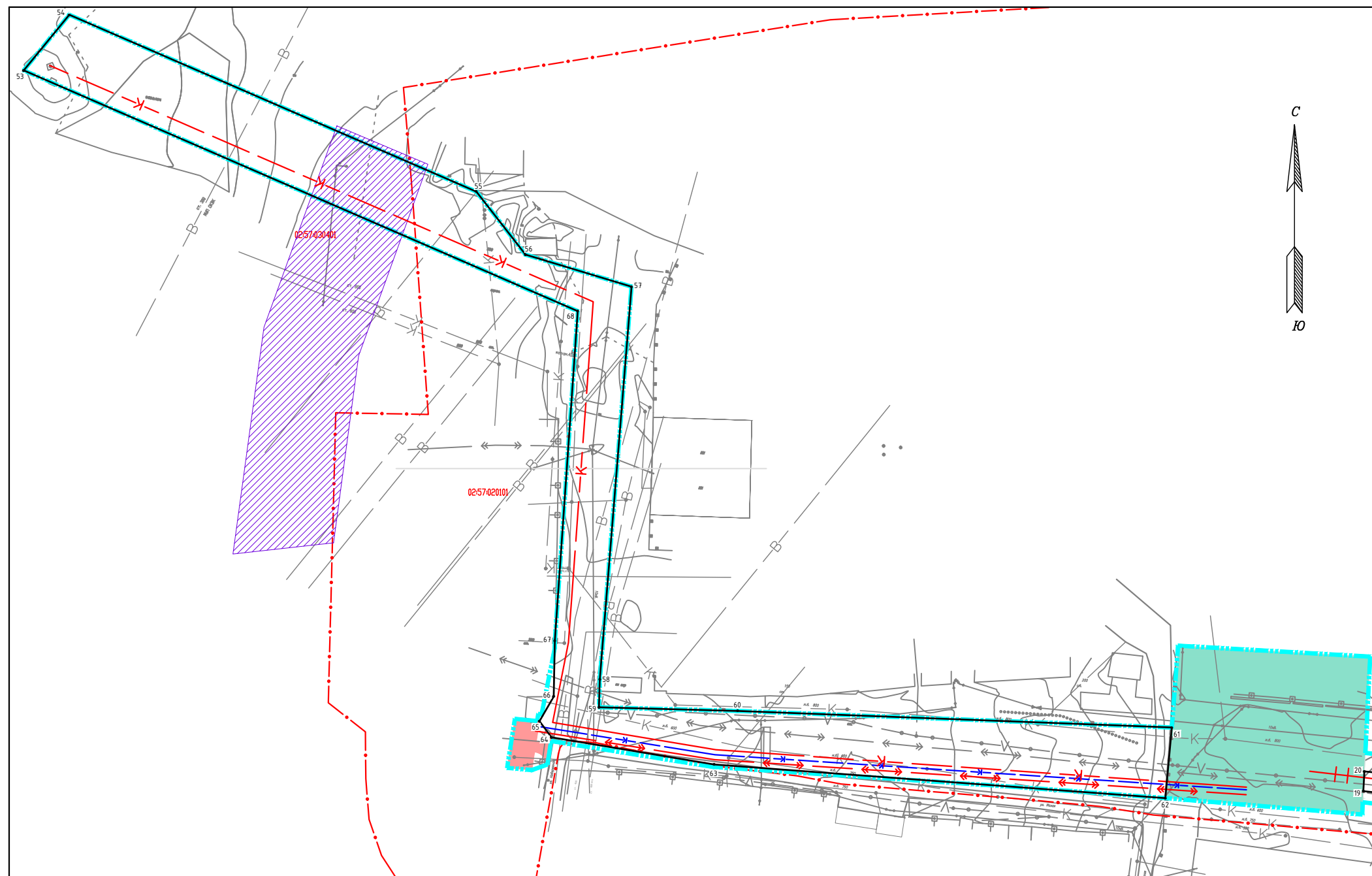


ЧЕРТЕЖ КРАСНЫХ ЛИНИЙ

Фрагмент 1



Примечание

1. В соответствии с письмом администрации городского округа город Октябрьский от 13.02.2019г. №917 в границах проектирования на участке ул. Космонавтов утверждены красные линии согласно постановления администрации от 24.11.2016г. №4977 "Об утверждении проекта планировки и проекта межевания территории в городском округе город Октябрьский Республики Башкортостан в районе ООО "ЗПИ" Альтернатива" площадка №2, в части установления красных линий, с целью расширения производственной территории".
 2. В соответствии с письмом администрации городского округа город Октябрьский от 13.02.2019г. №917 в границах проектирования согласно Правилам землепользования и застройки городского округа город Октябрьский Республики Башкортостан, утвержденным решением Совета городского округа город Октябрьский Республики Башкортостан от 29.06.2017 №107 определены коридоры зон с особыми условиями использования территории ЗДО-2 – территория зоны действия ограничения по наличию территорий общего пользования, ограниченных линиями регулирования застройки укрупненных кварталов в соответствии с утвержденным Генеральным планом городского округа город Октябрьский Республики Башкортостан.

Условные обозначения

- Граница территории, в отношении которой осуществляется подготовка проекта планировки
- Границы устанавливаемых красных линий
- Граница кадастрового квартала
- Границы утвержденных красных линий
- Кадастровый номер кадастрового квартала
- Номера характерных точек красных линий
- Проектируемый напорный канализационный коллектор 2 Д 800мм от ГКНС до камеры дукерного перехода протяженностью 700м
- Проектируемый напорный канализационный коллектор 2 Д 65мм от Мини – КНС до ГКНС
- Проектируемый КЛ-0,4кВ от ТП площадки ГКНС до Мини – КНС
- Проектируемая главная канализационная насосная станция (ГКНС) с кадастровым номером 02:57:020101:39
- Проектируемая мини – КНС с кадастровым номером 02:57:020101:728 и 02:57:020101:729
- Проектируемая сливная станция с кадастровым номером 02:57:031303:87
- Проектируемый ВЛ-6кВ от ТП "Автоприбор" до сливной станции
- Проектируемый Водопровод Д 100мм до сливной станции
- Проектируемый напорный канализационный коллектор Д 300мм от сливной станции
- Граница зоны ЗДО-2 – территория зоны действия ограничения по наличию территорий общего пользования, ограниченных линиями регулирования застройки укрупненных кварталов в соответствии с утвержденным Генеральным планом ГО г.Октябрьский РБ

Схема расположения фрагментов

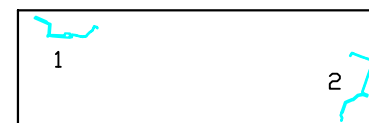
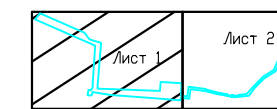


Схема расположения фрагмента 1



						Заказчик: Администрация городского округа город Октябрьский Республики Башкортостан			
						«Система канализации и главная насосная станция г. Октябрьский РБ»			
Изм.	Колыч.	Лист	№ док.	Подп.	Дата	Чертеж красных линий	Стадия	Лист	Листов
Разраб.					26.02.19		ПП	1	4
Проверил					26.02.19				
						Масштаб 1:2000			

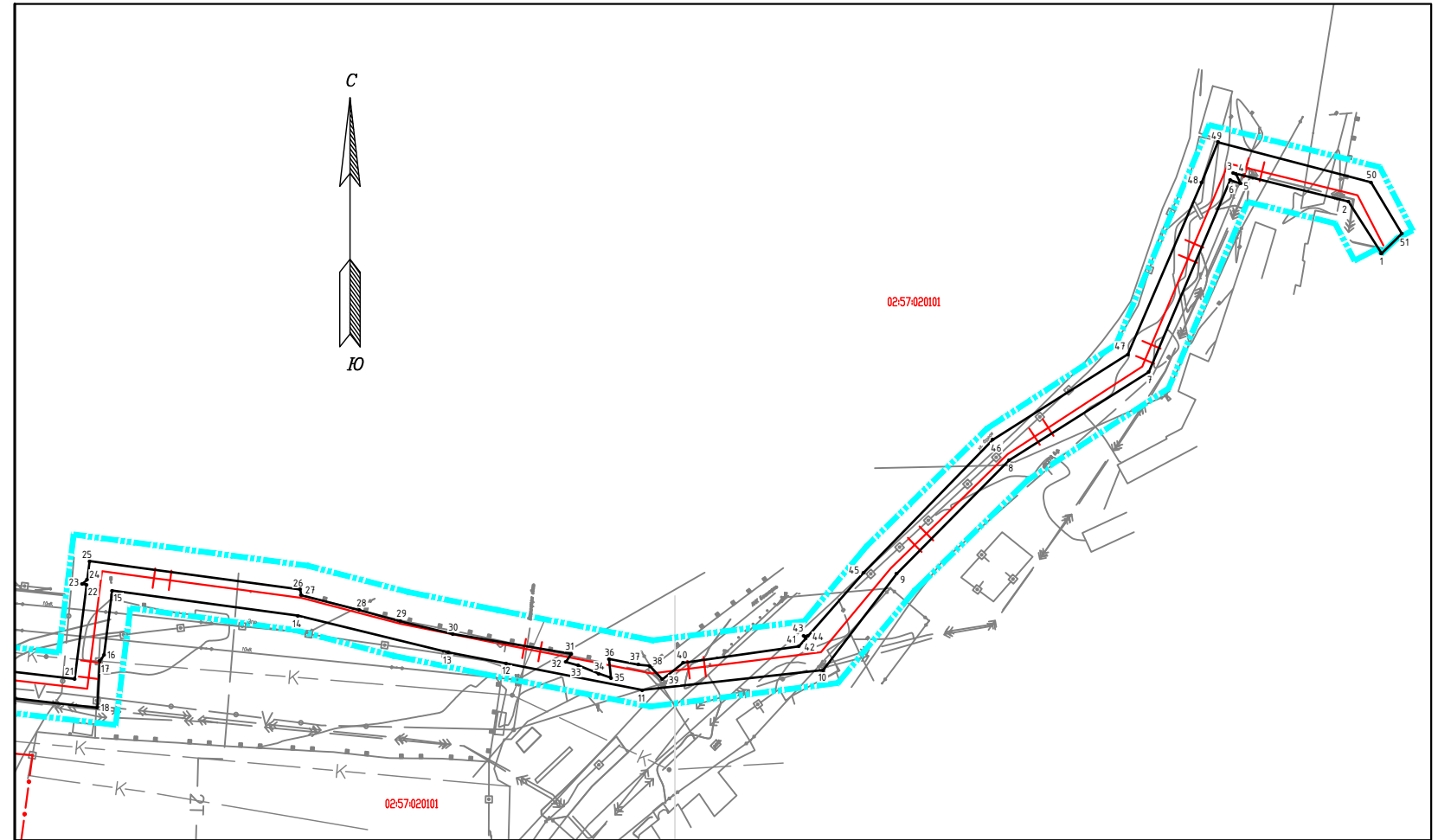
ЧЕРТЕЖ КРАСНЫХ ЛИНИЙ

ПЕРЕЧЕНЬ КООРДИНАТ ХАРАКТЕРНЫХ ТОЧЕК КРАСНЫХ ЛИНИЙ

№ точек	X	Y	46	632447,76	1197347,2	91	631203,91	1203881,07
1	632504,71	1197466,1	47	632473,89	1197388,53	92	631208,27	1203868,82
2	632520,61	1197455,97	48	632526,5	1197411,13	93	631163,32	1203853,44
3	632529,31	1197420,73	49	632538,71	1197416,03	94	631122,76	1203876,26
4	632529,11	1197421,52	50	632526,51	1197462,88	95	631076,71	1203862,57
5	632526,04	1197423,02	51	632510,77	1197472,31	96	631078,42	1203856,82
6	632527,15	1197419,82	53	632661,23	1196499,1	97	631122,03	1203869,78
7	632468,47	1197394,91	54	632683,74	1196517,56	98	631162,72	1203846,89
8	632441,48	1197352,22	55	632612,12	1196682,5	99	631210,29	1203863,16
9	632406,78	1197317,85	56	632586,65	1196702,4	100	631210,62	1203862,22
10	632377,38	1197295,35	57	632573,64	1196745,35	101	631367,47	1203915,9
11	632371,28	1197240,01	58	632414,62	1196732,5	102	631391,84	1203969,73
12	632379,41	1197198,38	59	632403,37	1196732,17	103	631415,28	1204027,98
13	632382,78	1197180,69	60	632401,87	1196788,35	104	631412,25	1204033,56
14	632394,01	1197134,76	61	632395,19	1196964,25	105	631479,7	1204111,02
15	632401,65	1197077,95	62	632366,59	1196961,65	106	631497,59	1204201,18
16	632381,88	1197075,45	63	632380,21	1196778,82	107	631523,59	1204179,38
17	632380,11	1197074,14	64	632391,21	1196712,95	108	631528,27	1204181
18	632365,83	1197073,39	65	632397,71	1196708,07	109	631530,45	1204180
19	632369,42	1197041,87	66	632407,66	1196713,83	110	631529,88	1204181,56
20	632377,43	1197042,28	67	632430,35	1196714,32	111	632003,05	1204345,87
21	632374,66	1197066,47	68	632563,73	1196723,55	112	632066,49	1204157,66
22	632403,53	1197070,12	70	632081,5	1203993,9	113	632119,11	1204027,29
23	632403,68	1197068,77	71	632129,24	1204023,55	114	632117,44	1204026,39
24	632404,91	1197070,29	72	632126,73	1204029,79	115	632118,25	1204026,14
25	632410,66	1197071,02	73	632127,3	1204031,69	116	632077,28	1204000,69
26	632402	1197135,41	74	632126,2	1204031,1			
27	632400,22	1197135,74	75	632073,99	1204160,44			
28	632395,7	1197153,47	76	632008,05	1204356,08			
29	632392,2	1197166,04	77	632001,05	1204353,65			
30	632388,43	1197182,03	78	631999,5	1204354,24			
31	632382,3	1197218,34	79	631999,94	1204353,26			
32	632379,8	1197216,67	80	631527,11	1204189,06			
33	632378,74	1197220,5	81	631526,58	1204190,5			
34	632376,29	1197226,68	82	631525,69	1204188,57			
35	632375,01	1197230,47	83	631525,26	1204188,42			
36	632380,76	1197229,84	84	631497,96	1204211,31			
37	632378,99	1197238,91	85	631477,21	1204201,23			
38	632378,68	1197242,29	86	631461,12	1204120,13			
39	632374,49	1197246,14	87	631394,16	1204045,23			
40	632379,55	1197252,53	88	631396,34	1204034,79			
41	632384,59	1197287,9	89	631373,43	1203977,59			
42	632387,02	1197290,05	90	631352,81	1203932,02			
43	632387,73	1197289,41						
44	632387,67	1197290,62						
45	632407,19	1197307,78						

Фрагмент 1

Линия совмещения с листом 1



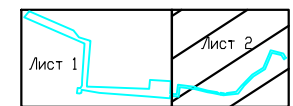
Условные обозначения

- - - - - Граница территории, в отношении которой осуществляется подготовка проекта планировки
- - - - - Границы устанавливаемых красных линий
- Граница кадастрового квартала
- - - - - Границы утвержденных красных линий
- 02:57:020101 Кадастровый номер кадастрового квартала
- 8 Номера характерных точек красных линий
- - - - - Проектируемый напорный канализационный коллектор 2 Д 800мм от ГКНС до камеры джукерного перехода протяженностью 700м
- - - - - Проектируемый напорный канализационный коллектор 2 Д 65мм от Мини - КНС до ГКНС
- - - - - Проектируемый КЛ-0,4кВ от ТП площадки ГКНС до Мини - КНС
- Проектируемая главная канализационная насосная станция (ГКНС) с кадастровым номером 02:57:020101:39
- Проектируемая мини - КНС с кадастровым номером 02:57:020101:728 и 02:57:020101:729
- Проектируемая сливная станция с кадастровым номером 02:57:031303:87
- + + + - Проектируемый ВЛ-6кВ от ТП "Автоприбор" до сливной станции
- - - - - Проектируемый Водопровод Д 100мм до сливной станции
- - - - - Проектируемый напорный канализационный коллектор Д 300мм от сливной станции
- Граница зоны ЗДО-2 - территория зоны действия ограничения по наличию территории общего пользования, ограниченных линиями регулирования застройки укрупненных кварталов в соответствии с утвержденным Генеральным планом ГО г.Октябрьский РБ

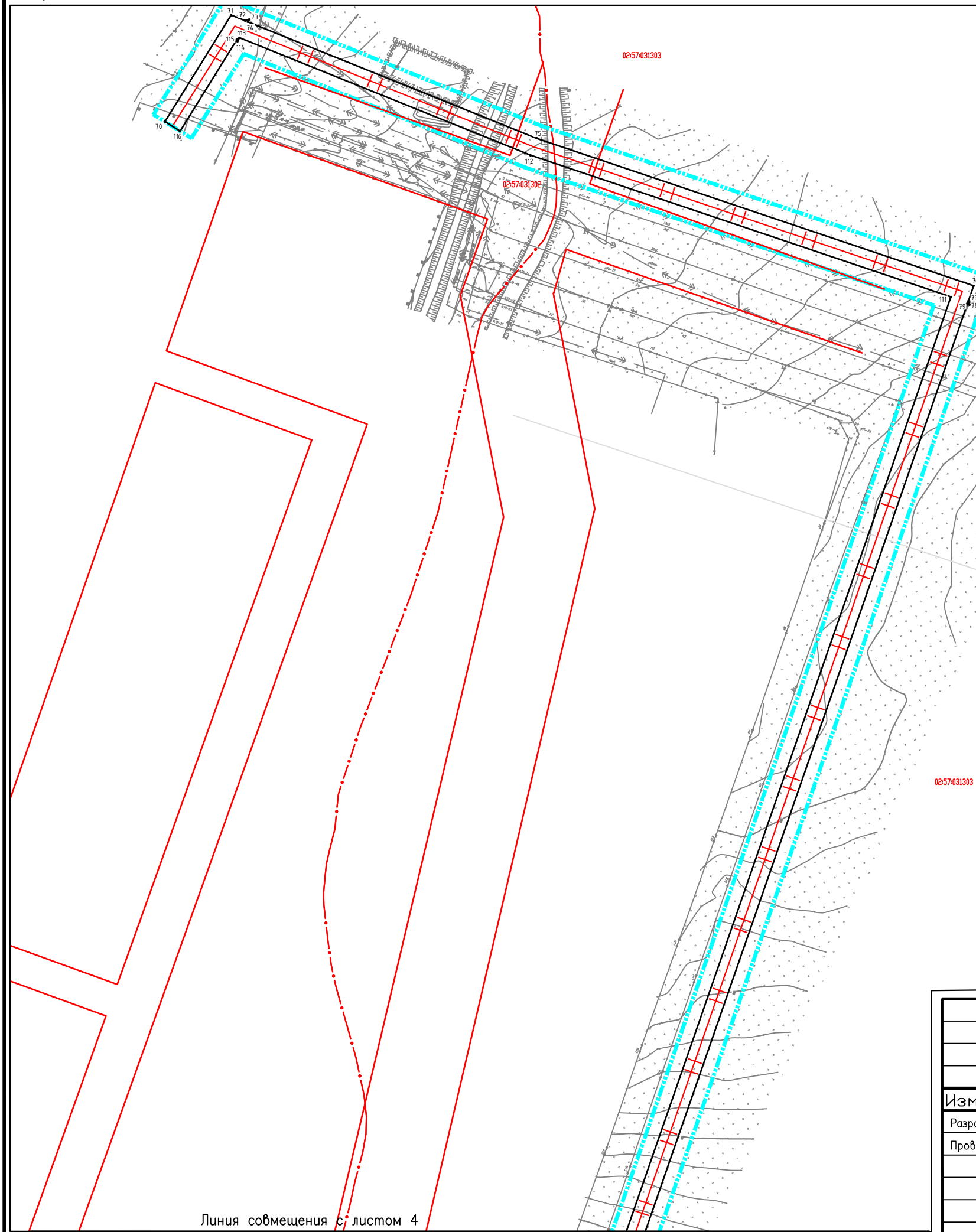
Схема расположения фрагментов



Схема расположения фрагмента 1



						Заказчик: Администрация городского округа город Октябрьский Республики Башкортостан			
						«Система канализации и главная насосная станция г. Октябрьский РБ»			
Изм.	Колыч.	Лист	№ док.	Подп.	Дата	Чертёж красных линий	Стадия	Лист	Листов
Разраб.				Агуева Л.Б.	26.02.19		ПП	2	4
Проверил				Харисова Л.Я.	26.02.19				
						Масштаб 1:2000			
						БЕКТОР			



Условные обозначения

- Граница территории, в отношении которой осуществляется подготовка проекта планировки
- Границы устанавливаемых красных линий
- Граница кадастрового квартала
- Границы утвержденных красных линий
- 02:57:020101
 Кадастровый номер кадастрового квартала
- 8
 Номера характерных точек красных линий
- Проектируемый напорный канализационный коллектор 2 Д 800мм от ГКНС до камеры дукерного перехода протяженностью 700м
- Проектируемый напорный канализационный коллектор 2 Д 65мм от Мини - КНС до ГКНС
- Проектируемый КЛ-0,4кВ от ТП площадки ГКНС до Мини - КНС
- Проектируемая главная канализационная насосная станция (ГКНС) с кадастровым номером 02:57:020101:39
- Проектируемая мини - КНС с кадастровым номером 02:57:020101:728 и 02:57:020101:729
- Проектируемая сливная станция с кадастровым номером 02:57:031303:87
- Проектируемый ВЛ-6кВ от ТП "Автоприбор" до сливной станции
- Проектируемый Водопровод Д 100мм до сливной станции
- Проектируемый напорный канализационный коллектор Д 300мм от сливной станции
- Граница зоны ЗДО-2 - территория зоны действия ограничения по наличию территории общего пользования, ограниченных линиями регулирования застройки укрупненных кварталов в соответствии с утвержденным Генеральным планом ГО г.Октябрьский РБ

Схема расположения фрагмента 2

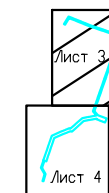


Схема расположения фрагментов



Линия совмещения с листом 4

Заказчик: Администрация городского округа город Октябрьский Республики Башкортостан					
«Система канализации и главная насосная станция г. Октябрьский РБ»					
Изм.	Колыч.	Лист	№ док.	Подп.	Дата
Разраб.	Агуева Л.Б.				26.02.19
Проверил	Харисова Л.Я.				26.02.19
Чертеж красных линий				Стадия	Лист
Масштаб 1:2000				ПП	3
				Листов	4

ЧЕРТЕЖ КРАСНЫХ ЛИНИЙ

Фрагмент 2

Линия совмещения с листом 3

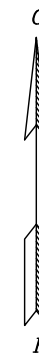
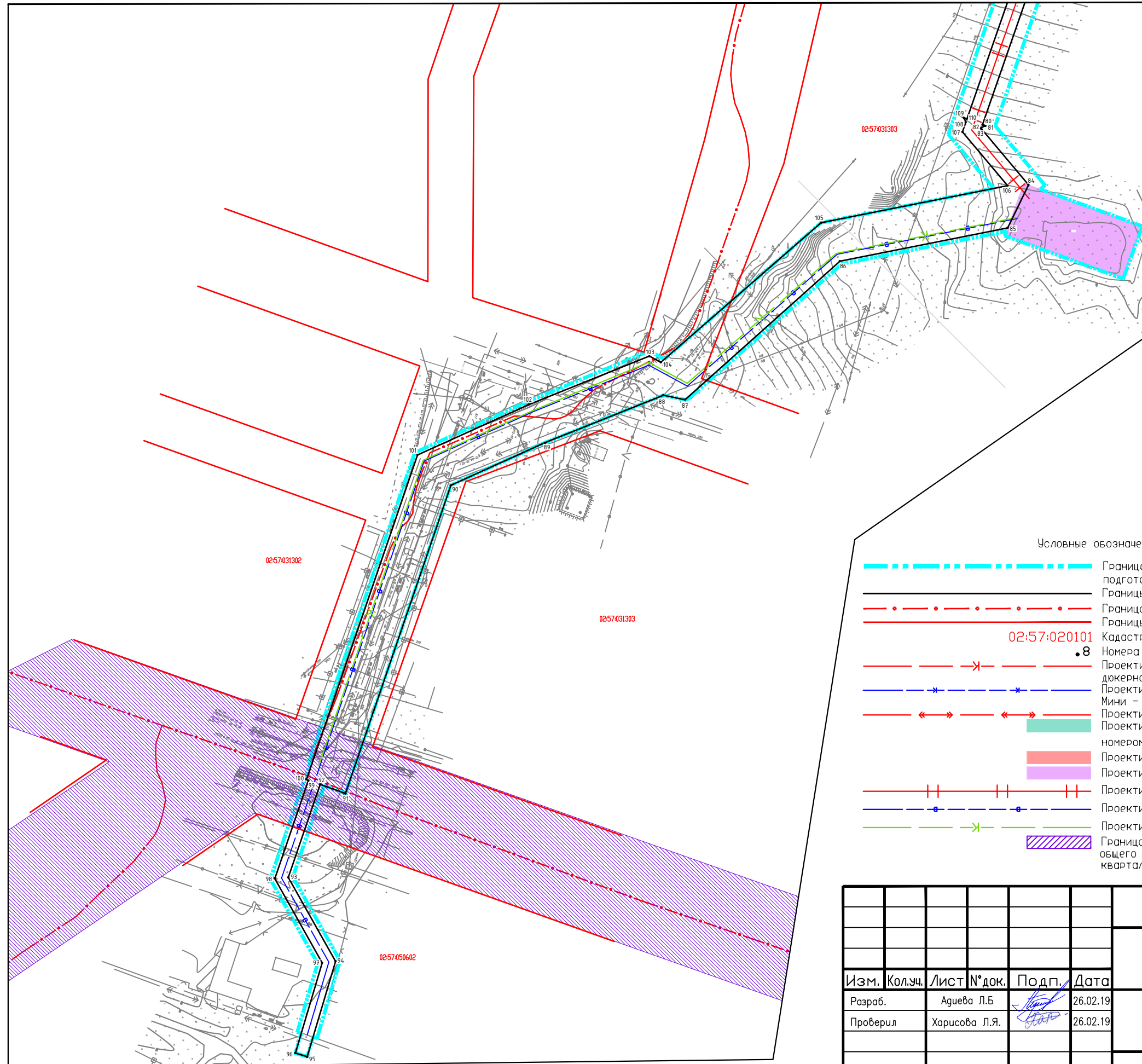


Схема расположения фрагмента 2



Схема расположения фрагментов



Условные обозначения

- Граница территории, в отношении которой осуществляется подготовка проекта планировки
- Границы устанавливаемых красных линий
- Граница кадастрового квартала
- Границы утвержденных красных линий
- 02:57:020101
 Кадастровый номер кадастрового квартала
- Номера характерных точек красных линий
- Проектируемые напорный канализационный коллектор 2 Д 800мм от ГКНС до камеры дукерного перехода протяженностью 700м
- Проектируемые напорный канализационный коллектор 2 Д 65мм от Мини - КНС до ГКНС
- Проектируемая КЛ-0,4кВ от ТП площадки ГКНС до Мини - КНС
- Проектируемая главная канализационная насосная станция (ГКНС) с кадастровым номером 02:57:020101:39
- Проектируемая мини - КНС с кадастровым номером 02:57:020101:728 и 02:57:020101:729
- Проектируемая сливная станция с кадастровым номером 02:57:031303:87
- Проектируемая ВЛ-6кВ от ТП "Автоприбор" до сливной станции
- Проектируемая Водопровод Д 100мм до сливной станции
- Проектируемая напорный канализационный коллектор Д 300мм от сливной станции
- Граница зоны ЗД0-2 - территория зоны действия ограничения по наличию территории общего пользования, ограниченных линиями регулирования застройки укрупненных кварталов в соответствии с утвержденным Генеральным планом ГО г.Октябрьский РБ

						Заказчик: Администрация городского округа город Октябрьский Республики Башкортостан			
						«Система канализации и главная насосная станция г. Октябрьский РБ»			
Изм.	Колыч.	Лист	№ док.	Подп.	Дата				
Разраб.		Агуева Л.Б.			26.02.19				
Проверил		Харисова Л.Я.			26.02.19				
						Чертеж красных линий	Стадия	Лист	Листов
						ПП	4	4	
						Масштаб 1:2000			