



КАРАР

ПОСТАНОВЛЕНИЕ

«17» 03 2017 й. № 1092 «17» 03 2017г.

Об утверждении проекта планировки и проекта межевания территории городского округа город Октябрьский Республики Башкортостан ограниченной ул.Чапаева, ул.Советская, ул.Горького, ул.Комсомольская, с целью формирования границ земельных участков под строительство многоквартирных жилых домов, реформирования границ земельных участков под существующими объектами капитального строительства с учетом фактически используемой территории и выделения проездов общего пользования

Рассмотрев проектную документацию по планировке территории городского округа город Октябрьский Республики Башкортостан ограниченной ул.Чапаева, ул.Советская, ул.Горького, ул.Комсомольская в соответствии со ст. ст. 45, 46 Градостроительного кодекса Российской Федерации, Федеральным законом от 06.10.2003 № 131-ФЗ «Об общих принципах организации местного самоуправления в Российской Федерации», Правилами землепользования и застройки городского округа город Октябрьский Республики Башкортостан, утвержденными решением Совета городского округа от 25.05.2007 №199, постановлением администрации от 16.01.2017 №139 «О подготовке документации по проекту планировки застроенной территории городского округа город Октябрьский Республики Башкортостан ограниченной ул.Чапаева, ул.Советская, ул.Горького, ул.Комсомольская, с целью формирования границ земельных участков под строительство многоквартирных жилых домов, реформирования границ земельных участков под существующими объектами капитального строительства с учетом фактически используемой территории и выделения проездов общего пользования», протоколом публичных слушаний и заключением по результатам публичных слушаний от 06 марта 2017 года

ПОСТАНОВЛЯЮ:

1. Утвердить проект планировки территории городского округа город Октябрьский Республики Башкортостан ограниченной ул.Чапаева, ул.Советская, ул.Горького, ул.Комсомольская, с целью формирования границ земельных участков под строительство многоквартирных жилых домов, реформирования границ земельных участков под существующими объектами капитального строительства с

учетом фактически используемой территории и выделения проездов общего пользования в составе:

чертежа красных линий с ведомостью координат поворотных точек (приложение №1);

чертежа линий, обозначающих дороги, улицы, проезды, объекты транспортной инфраструктуры (приложение №2);

чертежа линий, обозначающих линии связи, объекты инженерной инфраструктуры (приложение №3);

чертежа границ зон планируемого размещения объектов капитального строительства (приложение №4);

2. Утвердить проект межевания территории городского округа город Октябрьский Республики Башкортостан ограниченной ул. Чапаева, ул. Советская, ул. Горького, ул. Комсомольская, с целью формирования границ земельных участков под строительство многоквартирных жилых домов, переформирования границ земельных участков под существующими объектами капитального строительства с учетом фактически используемой территории и выделения проездов общего пользования в составе:

чертежа межевания территории с отображением:

а) красных линий указанных в пункте 1 настоящего постановления и линий отступа от этих красных линий;

б) границ образуемых земельных участков и их частей, образованных в границах зон с особыми условиями использования территории, с каталогом координат поворотных точек образуемых земельных участков и их частей и информацией о площади, виде разрешенного использования и условном номере образуемого земельного участка (приложение №6).

чертежа границ изменяемых земельных участков с каталогом координат изымаемых частей и информацией о существующей и планируемой площади изменяемых земельных участков (приложение №7).

3. Муниципальному бюджетному учреждению «Управление архитектуры и градостроительства» городского округа город Октябрьский Республики Башкортостан (Р.Ф. Ишмуратов):

внести красные линии, отображенные в приложении №1 к настоящему постановлению, в электронную карту городского округа город Октябрьский Республики Башкортостан;

обеспечить опубликование данного постановления в течении семи дней со дня его принятия на официальном сайте администрации городского округа город Октябрьский Республики Башкортостан.

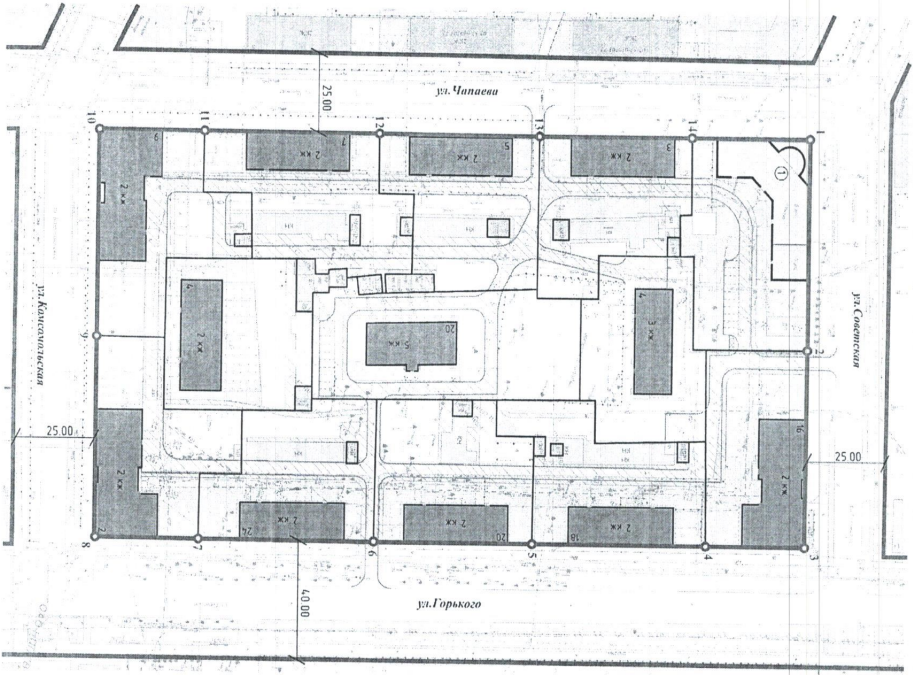
4. Контроль за исполнением настоящего постановления возложить на первого заместителя главы администрации М.А. Черкашнева.

Глава администрации



А.Н. Шмелев

СЕРТЕЖ "КРАСНЫХ" ЛИНИЙ М 1:1000



ЭКСПЛИКАЦИЯ
① - Проектируемый многоквартирный жилой дом

Приложение 1
к постановлению администрации
городского округа Зорго Димарьский
Республики Башкортостан
от 17.03.2017 г. № 109/2

ВЕДОМОСТЬ КООРДИНАТ ПОВОРОТНЫХ ТУНЦЕВ
КРАСНЫХ ЛИНИЙ В СИСТЕМЕ КС-42

№ поворота	X	Y
1	63194,595	198131,90
2	63196,62	198193,87
3	63198,207	198241,37
4	63195,098	198270,08
5	63189,42	198285,60
6	63184,453	198299,98
7	63178,825	198315,74
8	63175,96	198324,90
9	63173,224	198324,32
10	63171,83	198318,83
11	63172,16	198306,56
12	63180,12	198170,81
13	63185,70	198156,20
14	63190,39	198142,50

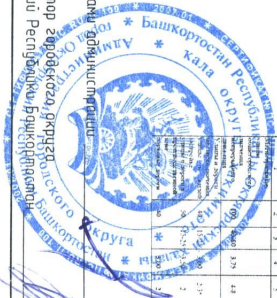
УДОБНЫЕ ОБЪЕКТЫ

- Линия результатов застройки "Красная" линия
- 10 — Подземная парковка
- Граница земельного участка

Примечание
1 Чертеж "Красных" линии разработан на основании: схемы, выданной МБУ "УИИ" 20 декабря 2012 г. в соответствии с Приказом заместителя и председателя Димарьского, Республиканского нормативу разработочного проектирования "Городопроектирование, Планировка и застройка городских округов, поселков и сельских населенных пунктов".

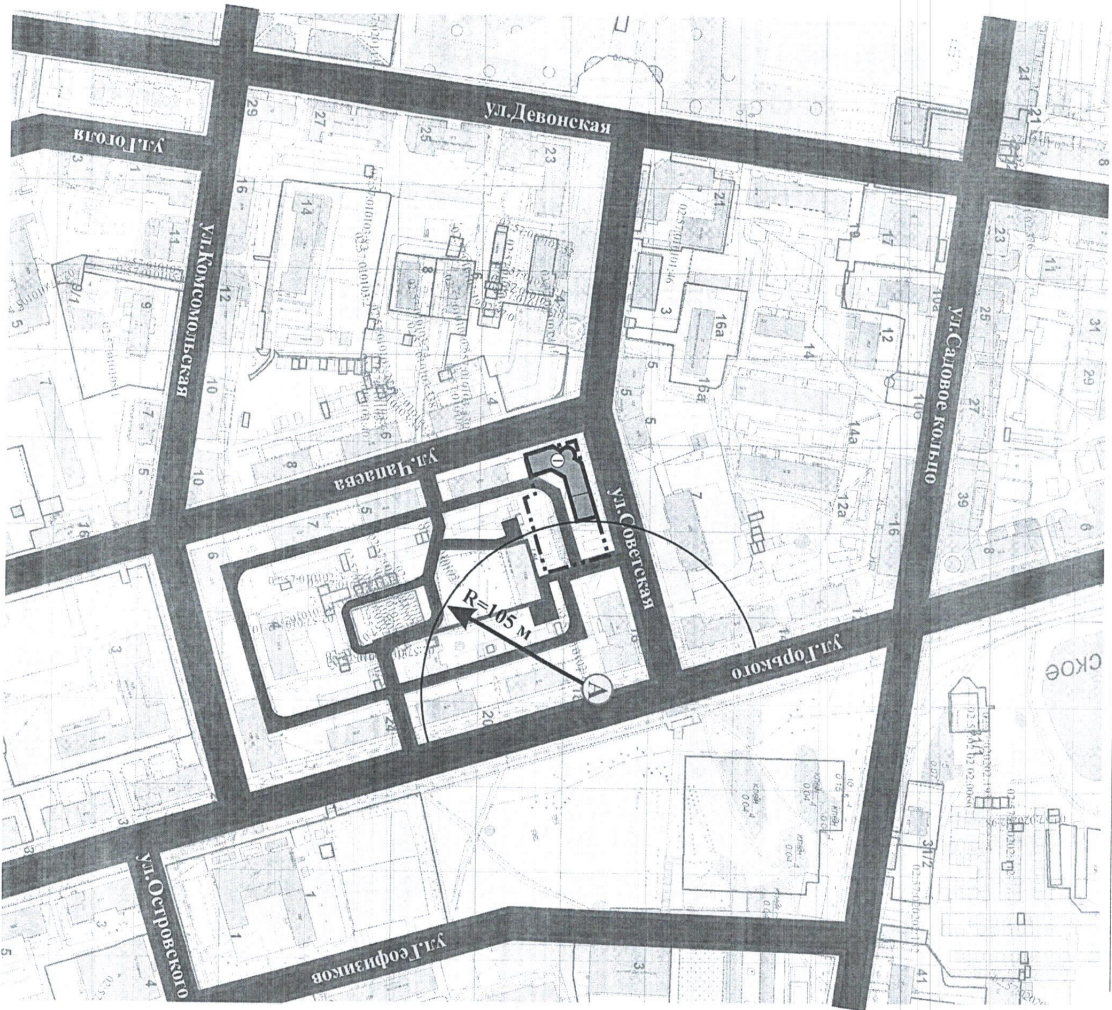
Таблица 9

Категория земель по назначению	Итого	Итого			Итого	Итого
		Земельный участок	Земельный участок	Земельный участок		
Земельный участок	125	43	80	90	43	
Земельный участок	217	98	70	51	51	
Земельный участок	2	0	0	0	0	
Земельный участок	2	0	0	0	0	
Земельный участок	2	0	0	0	0	



Согласовано:
Уполномоченный делами администрации
Городопроектирование, Планировка и застройка городских округов, поселков и сельских населенных пунктов
Зорго Димарьский Республики Башкортостан
А.Е. Пале-чинский
Г.Н. Храмыльба

ЧЕРТЕЖ ЛИНИИ, ОБЪЗНАЧАЮЩИХ ДРОМЫ, УЛИЦЫ, ПРОЕЗДЫ, ОБЪЕКТЫ ТРАНСПОРТНОЙ ИНФРАСТРУКТУРЫ. М 1:5000



Приложение 2
к постановлению администрации
городского округа город Димитрийевский
Республики Башкортостан
от 17.03.2017. № 10992

ЭКСПЛИКАЦИЯ

- ① - Проектируемый многоквартирный жилой дом

УСЛОВНЫЕ ОБОЗНАЧЕНИЯ

- Граница участка под размещение многоквартирного жилого дома
- Дороги и проезды местного значения
- Троллей, пешеходные дорожки
- Остановка общественного транспорта
- Ⓐ

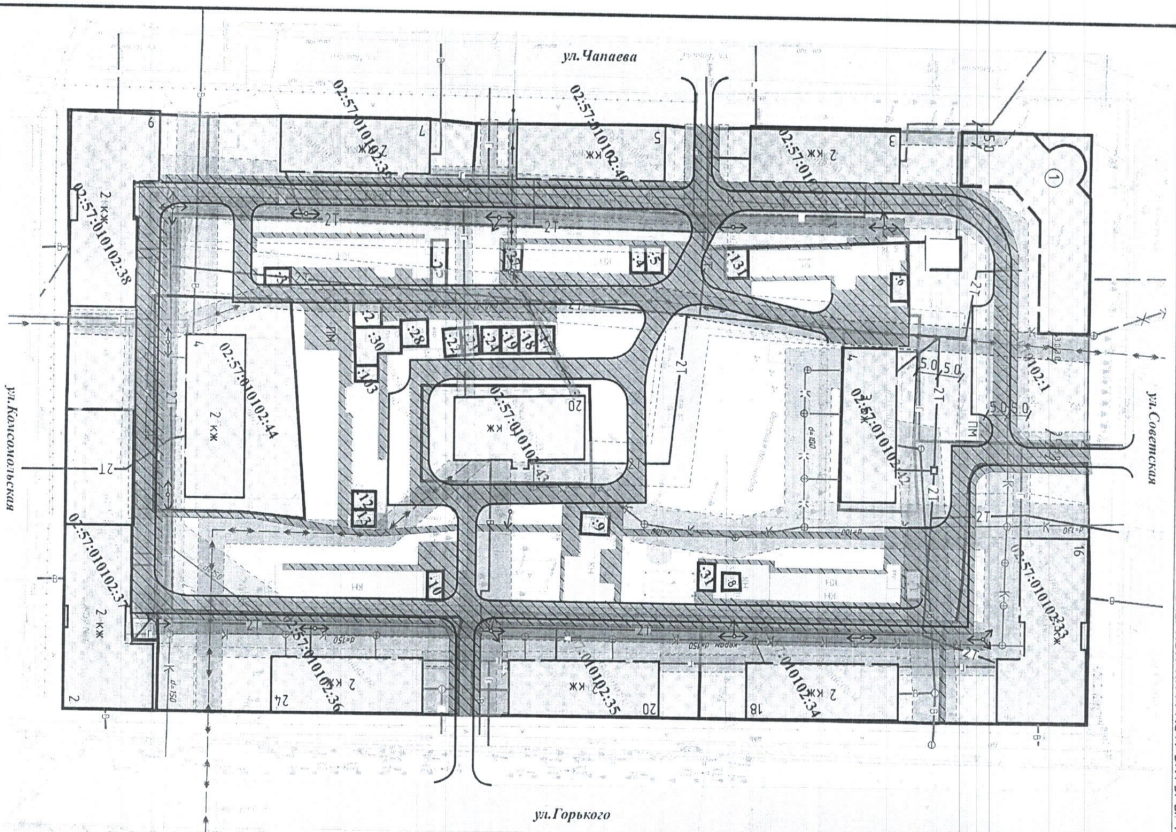
Примечание:
Схема организации движения транспорта и пешеходов разработана в соответствии с РНП п.2.2.3.12

2.2.3.12. Улично-дорожная сеть, сеть общественного пассажирского транспорта, пешеходное движение и инженерное обеспечение при планировке и застройке жилых и общественных зон следует проектировать в соответствии с подзаконными актами исполнительного органа государственной власти Республики Башкортостан. Проектирование пешеходных дорожек из твердой тонкой фракционированной смеси:
1) до остановочных пунктов общественного транспорта - не более 500 м;
2) до оконечных точек маршрута - не более 400 м;
3) до остановочных пунктов общественного транспорта до торговых центров, универсальных объектов - не более 200 м.



А.Е.Пальчиковский

Генеральный архитектор городского округа
город Димитрийевский Республики Башкортостан _____ Г.Н.Храмцова




① - Проектируемый многоквартирный жилой дом

УСЛОВНЫЕ ОБОЗНАЧЕНИЯ


- - Граница участка под размещение многоквартирного жилого дома
- — — - Линия регулирующей застройки "Красная" линия
- — — - Охранная зона канализации, S=4165кв.м
- — — - Охранная зона подземного эл. кабеля, S=150кв.м
- — — - Охранная зона водопровода, S=779кв.м
- — — - Охранная зона газопровода, S=184кв.м
- — — - Охранная зона мели. сети, S=4677 кв.м
- — — - Охранная зона кабеля связи, S=18кв.м
- — — - Охранная зона воздушной ЛЭП, S=113кв.м
- ▨ - Проезды и дорожки

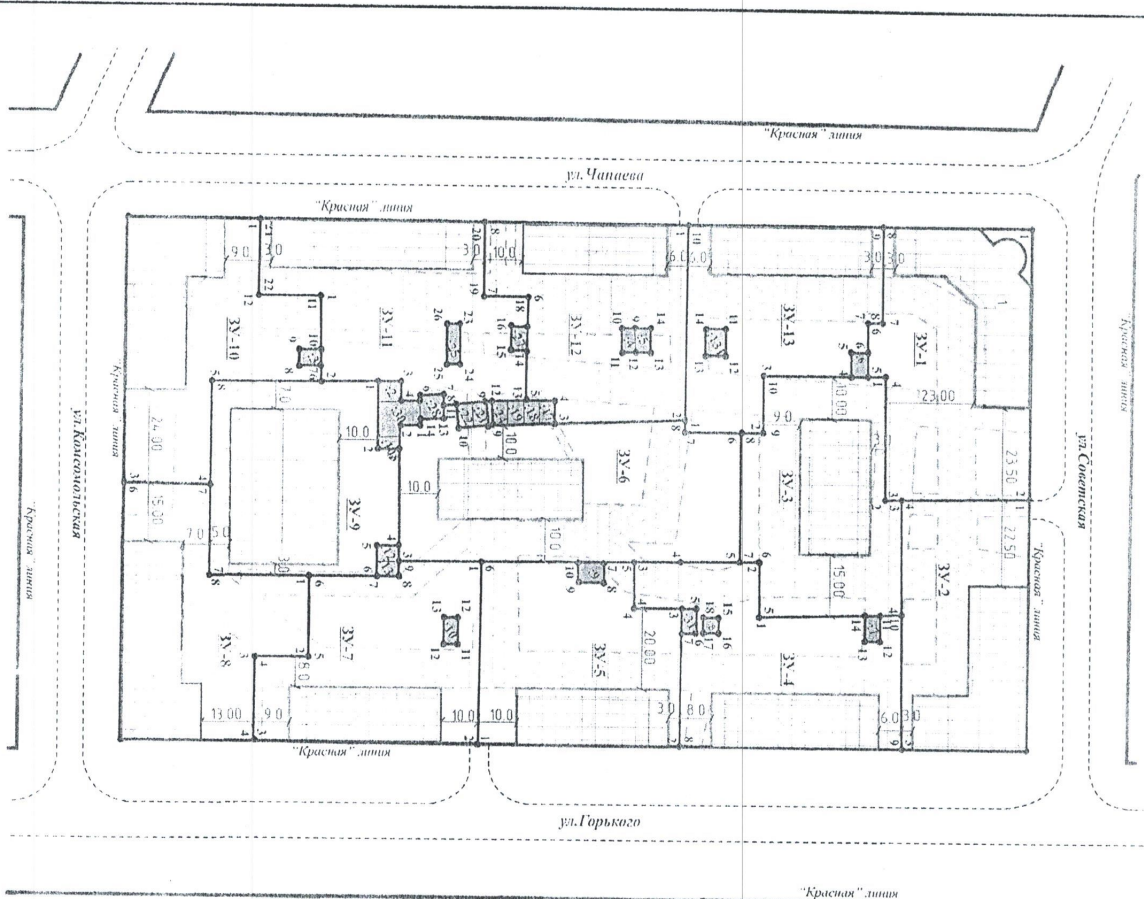
- Примечание:**
- 1 Схема границ зон с особыми условиями использования территории выполнена на топографической съемке, выданной МБУ "УАИ" 2 Октябрьского в 2017г.
 - 2 Площадь охранной зоны коммунальной составляющей - 13932 кв.м
 - 3 Площадь проезда и дорожек общего пользования - 7464 кв.м

Приложение 3
к постановлению администрации
городского округа город Октябрьский
Республики Башкортостан
от 19.03.2017 г. № 1092

Согласовано:  **А.Е.Пальчинский**

Уполномоченный директор администрации
Городной администрации городского округа
город Октябрьский Республики Башкортостан

 **Г.Н.Хранцова**



① - Проектируемый многоквартирный жилой фонд

УСЛОВНЫЕ ОБОЗНАЧЕНИЯ

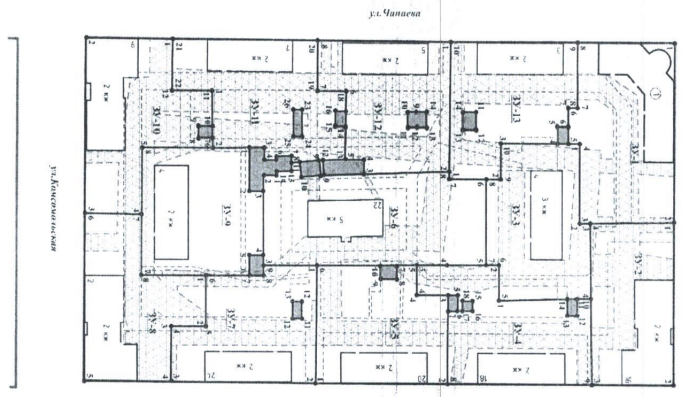
- Граница формируемого земельного участка
- Узловая поворотная точка
- Линия регулярной застройки "Красная" линия
- Зона возможного размещения здания
- Зона действия публичных сервитудов
- Индивидуальный гараж, стоящий на кадастровом участке

ПРИМЕЧАНИЕ
 1. Чертеж зоны зон планировочного размещения объектов капитального строительства разработан в соответствии с Республиканскими нормативами градостроительного проектирования "Градостроительный кодекс. Планировка и застройка городских районов, городских и сельских поселений РБ".

Создано: _____
 Разработчик: Генеральный директор ООО "Архитектурная мастерская "Горький" г. Минск
 А.Е. Давыдович

Приложение 1
 к постановлению администрации
 городского округа Октябрьский
 Республики Башкортостан от _____ 20__ г. № _____

Уулсунуу



Бүсэгний бүтэц, бүтэцтэй байдал, тус бүр
Э. ГАНРАЛХАЙВАН

Бүсэгний бүтэц, бүтэцтэй байдал, тус бүр
Э. ГАНРАЛХАЙВАН

Бүсэгний бүтэц, бүтэцтэй байдал, тус бүр
Э. ГАНРАЛХАЙВАН

Бүсэгний бүтэц, бүтэцтэй байдал, тус бүр
Э. ГАНРАЛХАЙВАН

Бүсэгний бүтэц, бүтэцтэй байдал, тус бүр
Э. ГАНРАЛХАЙВАН

Бүсэгний бүтэц, бүтэцтэй байдал, тус бүр
Э. ГАНРАЛХАЙВАН

№	Х	Ү	Т
1	15	10	12
2	15	10	12
3	15	10	12
4	15	10	12
5	15	10	12
6	15	10	12
7	15	10	12
8	15	10	12
9	15	10	12
10	15	10	12

№	Х	Ү	Т
1	15	10	12
2	15	10	12
3	15	10	12
4	15	10	12
5	15	10	12
6	15	10	12
7	15	10	12
8	15	10	12
9	15	10	12
10	15	10	12

№	Х	Ү	Т
1	15	10	12
2	15	10	12
3	15	10	12
4	15	10	12
5	15	10	12
6	15	10	12
7	15	10	12
8	15	10	12
9	15	10	12
10	15	10	12

№	Х	Ү	Т
1	15	10	12
2	15	10	12
3	15	10	12
4	15	10	12
5	15	10	12
6	15	10	12
7	15	10	12
8	15	10	12
9	15	10	12
10	15	10	12

№	Х	Ү	Т
1	15	10	12
2	15	10	12
3	15	10	12
4	15	10	12
5	15	10	12
6	15	10	12
7	15	10	12
8	15	10	12
9	15	10	12
10	15	10	12

№	Х	Ү	Т
1	15	10	12
2	15	10	12
3	15	10	12
4	15	10	12
5	15	10	12
6	15	10	12
7	15	10	12
8	15	10	12
9	15	10	12
10	15	10	12

№	Х	Ү	Т
1	15	10	12
2	15	10	12
3	15	10	12
4	15	10	12
5	15	10	12
6	15	10	12
7	15	10	12
8	15	10	12
9	15	10	12
10	15	10	12

№	Х	Ү	Т
1	15	10	12
2	15	10	12
3	15	10	12
4	15	10	12
5	15	10	12
6	15	10	12
7	15	10	12
8	15	10	12
9	15	10	12
10	15	10	12

№	Х	Ү	Т
1	15	10	12
2	15	10	12
3	15	10	12
4	15	10	12
5	15	10	12
6	15	10	12
7	15	10	12
8	15	10	12
9	15	10	12
10	15	10	12

№	Х	Ү	Т
1	15	10	12
2	15	10	12
3	15	10	12
4	15	10	12
5	15	10	12
6	15	10	12
7	15	10	12
8	15	10	12
9	15	10	12
10	15	10	12

№	Х	Ү	Т
1	15	10	12
2	15	10	12
3	15	10	12
4	15	10	12
5	15	10	12
6	15	10	12
7	15	10	12
8	15	10	12
9	15	10	12
10	15	10	12

№	Х	Ү	Т
1	15	10	12
2	15	10	12
3	15	10	12
4	15	10	12
5	15	10	12
6	15	10	12
7	15	10	12
8	15	10	12
9	15	10	12
10	15	10	12

- Гараж байршил, зургийн туслах
- Хүндийн өргөтгөл, зургийн туслах
- Шувууны өргөтгөл, зургийн туслах
- Туслах өргөтгөл, зургийн туслах
- Гараж байршил, зургийн туслах
- Хүндийн өргөтгөл, зургийн туслах
- Шувууны өргөтгөл, зургийн туслах
- Туслах өргөтгөл, зургийн туслах

Э. ГАНРАЛХАЙВАН

Туслах өргөтгөл, зургийн туслах

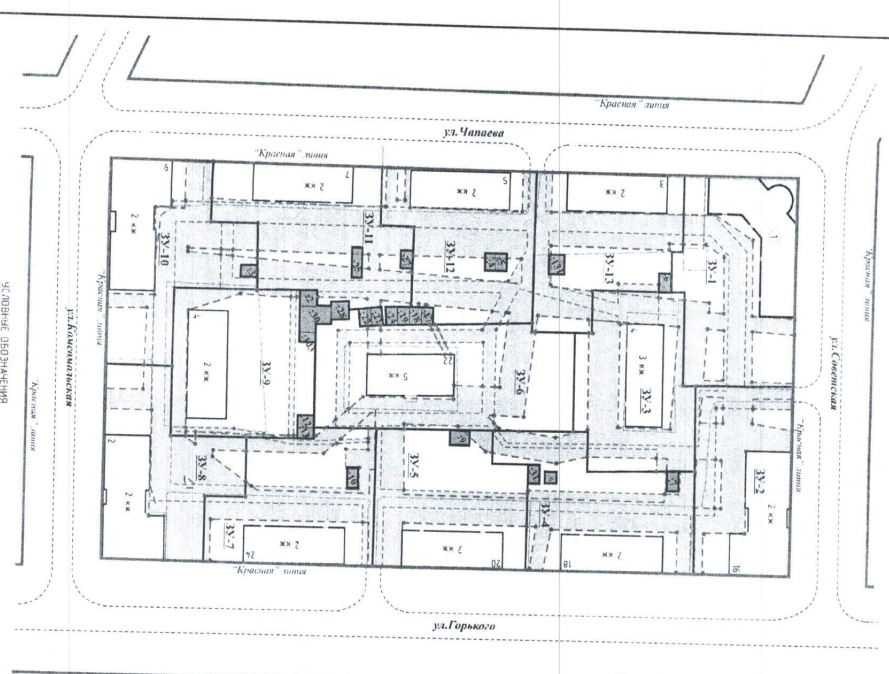
4103.11.11.1002

Э. ГАНРАЛХАЙВАН

А. Байрмунхуу

Туслах өргөтгөл, зургийн туслах

ЧЕРТЕЖ ГЛАВНЫХ УЧЕТНЫХ ЗАБИТОК УЧАСТКА М. 1103



- ### СЛОВАРЬ ОБЪЕКТОВ
- Личия в границах территории «Космос»
 - Границы территории «Космос»
 - Границы территории «Космос»
 - Границы территории «Космос»
 - Границы территории «Космос»
 - Границы территории «Космос»

№	ИВ	ИЖ	ИЛ	ИС	ИТ	ИУ	ИФ
1	ИВ-1	ИЖ-1	ИЛ-1	ИС-1	ИТ-1	ИУ-1	ИФ-1
2	ИВ-2	ИЖ-2	ИЛ-2	ИС-2	ИТ-2	ИУ-2	ИФ-2
3	ИВ-3	ИЖ-3	ИЛ-3	ИС-3	ИТ-3	ИУ-3	ИФ-3
4	ИВ-4	ИЖ-4	ИЛ-4	ИС-4	ИТ-4	ИУ-4	ИФ-4
5	ИВ-5	ИЖ-5	ИЛ-5	ИС-5	ИТ-5	ИУ-5	ИФ-5

№	ИВ	ИЖ	ИЛ	ИС	ИТ	ИУ	ИФ
1	ИВ-1	ИЖ-1	ИЛ-1	ИС-1	ИТ-1	ИУ-1	ИФ-1
2	ИВ-2	ИЖ-2	ИЛ-2	ИС-2	ИТ-2	ИУ-2	ИФ-2
3	ИВ-3	ИЖ-3	ИЛ-3	ИС-3	ИТ-3	ИУ-3	ИФ-3
4	ИВ-4	ИЖ-4	ИЛ-4	ИС-4	ИТ-4	ИУ-4	ИФ-4
5	ИВ-5	ИЖ-5	ИЛ-5	ИС-5	ИТ-5	ИУ-5	ИФ-5

№	ИВ	ИЖ	ИЛ	ИС	ИТ	ИУ	ИФ
1	ИВ-1	ИЖ-1	ИЛ-1	ИС-1	ИТ-1	ИУ-1	ИФ-1
2	ИВ-2	ИЖ-2	ИЛ-2	ИС-2	ИТ-2	ИУ-2	ИФ-2
3	ИВ-3	ИЖ-3	ИЛ-3	ИС-3	ИТ-3	ИУ-3	ИФ-3
4	ИВ-4	ИЖ-4	ИЛ-4	ИС-4	ИТ-4	ИУ-4	ИФ-4
5	ИВ-5	ИЖ-5	ИЛ-5	ИС-5	ИТ-5	ИУ-5	ИФ-5

№	ИВ	ИЖ	ИЛ	ИС	ИТ	ИУ	ИФ
1	ИВ-1	ИЖ-1	ИЛ-1	ИС-1	ИТ-1	ИУ-1	ИФ-1
2	ИВ-2	ИЖ-2	ИЛ-2	ИС-2	ИТ-2	ИУ-2	ИФ-2
3	ИВ-3	ИЖ-3	ИЛ-3	ИС-3	ИТ-3	ИУ-3	ИФ-3
4	ИВ-4	ИЖ-4	ИЛ-4	ИС-4	ИТ-4	ИУ-4	ИФ-4
5	ИВ-5	ИЖ-5	ИЛ-5	ИС-5	ИТ-5	ИУ-5	ИФ-5

№	ИВ	ИЖ	ИЛ	ИС	ИТ	ИУ	ИФ
1	ИВ-1	ИЖ-1	ИЛ-1	ИС-1	ИТ-1	ИУ-1	ИФ-1
2	ИВ-2	ИЖ-2	ИЛ-2	ИС-2	ИТ-2	ИУ-2	ИФ-2
3	ИВ-3	ИЖ-3	ИЛ-3	ИС-3	ИТ-3	ИУ-3	ИФ-3
4	ИВ-4	ИЖ-4	ИЛ-4	ИС-4	ИТ-4	ИУ-4	ИФ-4
5	ИВ-5	ИЖ-5	ИЛ-5	ИС-5	ИТ-5	ИУ-5	ИФ-5

Генеральный директор ООО «Космос» _____
И. П. _____

Инженер-проектировщик _____
И. П. _____

17.03.14 N 1002

Сводный учетный журнал участка М. 1103