

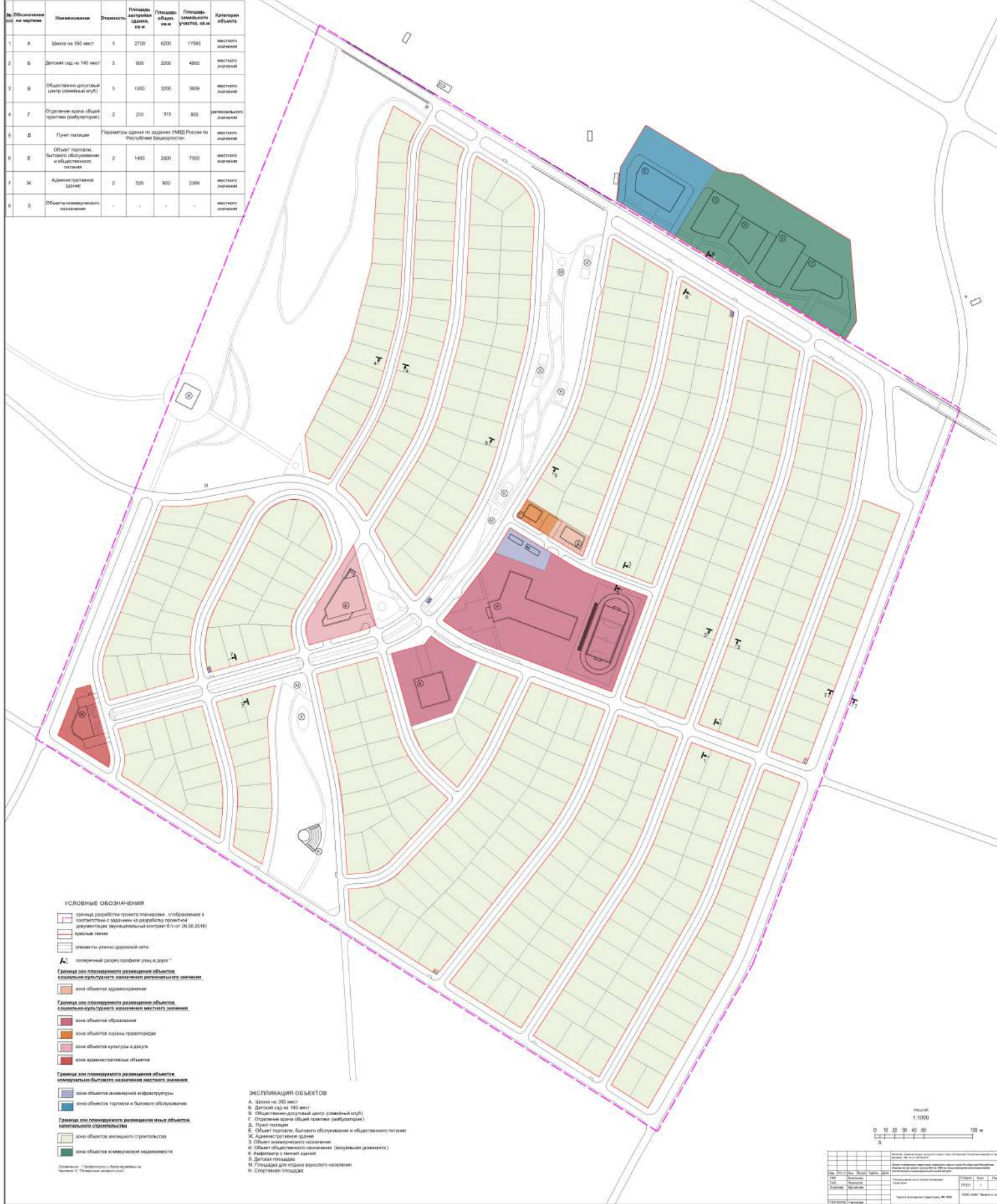


Проект планировки территории городского округа город Октябрьский Республики Башкортостан южной трассы М-5 на 1283 км под размещение многоквартирной малоэтажной и индивидуальной жилой застройки

Чертеж планировки территории, М1:1000

ЭКСПЛИКАЦИЯ ЗДАНИЙ И СООРУЖЕНИЙ

| № Обозначения (ПК) на чертеже | Наименование   | Этажность   | Площадь застройки здания, кв.м | Площадь общ. пользования | Площадь земельного участка, кв.м | Категория объекта            |
|-------------------------------|--|---|--------------------------------|--------------------------|----------------------------------|------------------------------|
| 1                             | А Школа на 350 мест  | 3   | 2700                           | 6200                     | 17980                            | местного значения            |
| 2                             | Б Детский сад на 140 мест  | 3   | 900                            | 2200                     | 4500                             | местного значения            |
| 3                             | В Общеобразовательный центр (совмещенный клуб)                   | 3   | 1300                           | 3000                     | 3800                             | местного значения            |
| 4                             | Г Спортивное городское пространство (аэробикостанция)            | 2   | 200                            | 315                      | 800                              | зона специального назначения |
| 5                             | Д Пункт питания  | Параметры здания по адресу УМВД России по Республике Башкортостан |                                |                          |                                  | местного значения            |
| 6                             | Е Объект торговли, бытового обслуживания и общественного питания | 2   | 1400                           | 2000                     | 7500                             | местного значения            |
| 7                             | Ж Административное здание  | 2   | 500                            | 900                      | 2200                             | местного значения            |
| 8                             | З Объекты коммерческой недвижимости                              | -   | -                              | -                        | -                                | местного значения            |

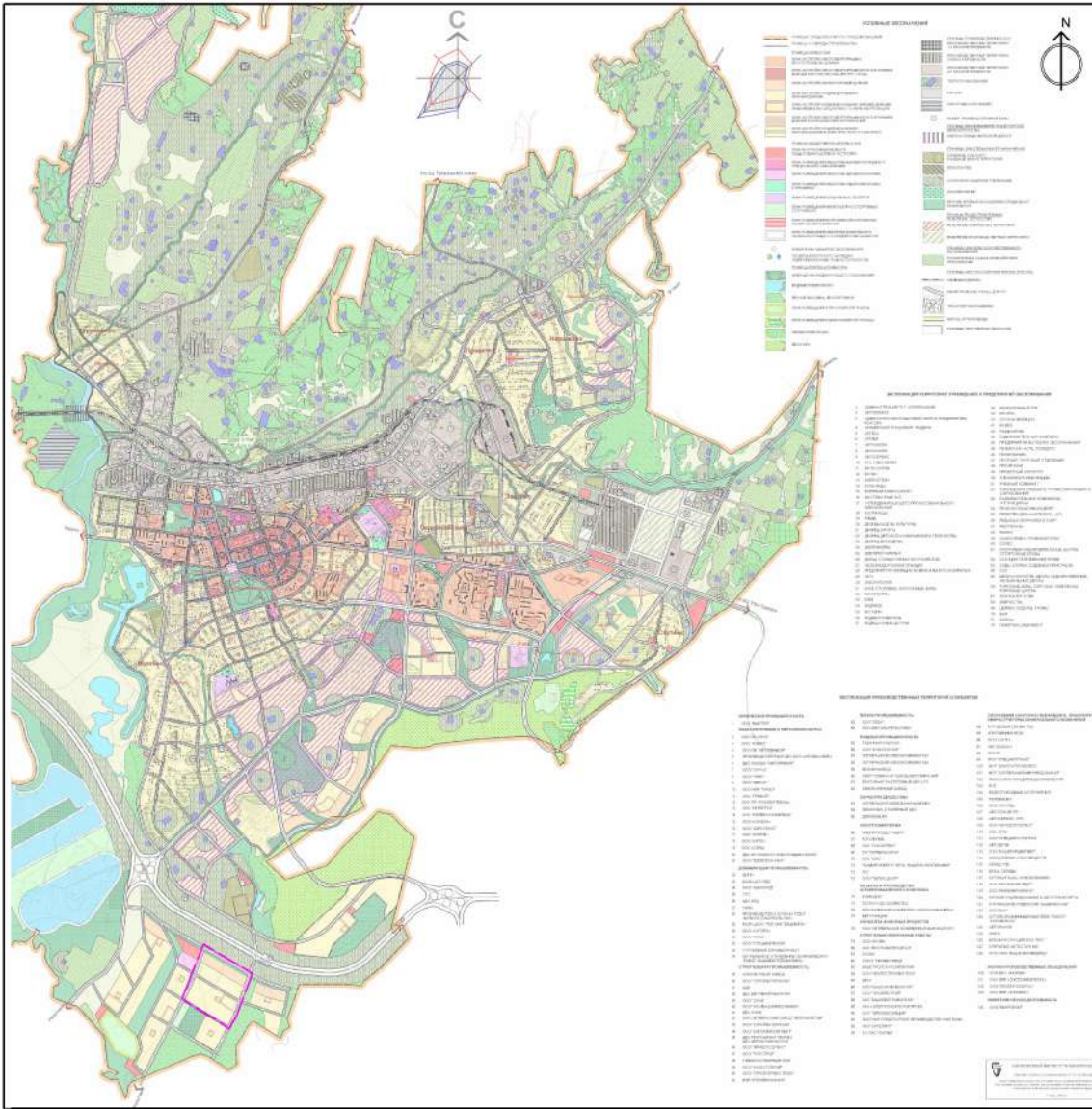


- УСЛОВНЫЕ ОБОЗНАЧЕНИЯ**
- границы разработки проекта планировки, отображаемые в соответствии с заданием на разработку проектной документации (Муниципальный контракт 5/1-0/2016)
  - красные линии
  - элементы улично-дорожной сети
  - поперечный разрез тротуара, улицы и дорожки
  - границы зон планировочного размещения объектов социально-культурного назначения регионального значения
  - зона объектов здравоохранения
  - границы зон планировочного размещения объектов социально-культурного назначения местного значения
  - зона объектов образования
  - зона объектов торговли, бытового обслуживания и общественного питания
  - зона объектов культуры и досуга
  - зона административных объектов
  - границы зон планировочного размещения объектов коммерционно-бытового назначения местного значения
  - зона объектов инженерной инфраструктуры
  - зона объектов торговли и бытового обслуживания
  - границы зон планировочного размещения иных объектов специального назначения
  - зона объектов жилищного строительства
  - зона объектов инженерной инфраструктуры

- ЭКСПЛИКАЦИЯ ОБЪЕКТОВ**
- А. Школа на 350 мест
  - Б. Детский сад на 140 мест
  - В. Общеобразовательный центр (совмещенный клуб)
  - Г. Спортивное городское пространство (аэробикостанция)
  - Д. Пункт питания
  - Е. Объект торговли, бытового обслуживания и общественного питания
  - Ж. Административное здание
  - З. Объект коммерческого назначения
  - И. Объект общественного назначения (индивидуальная застройка)
  - К. Аэробикостанция с фитнес-залом
  - Л. Детский сад
  - М. Площадка для отдыха взрослых населения
  - Н. Спортивная площадка



|    |                |         |      |
|----|----------------|---------|------|
| №  | Имя            | Подпись | Дата |
| 1  | И.И. Иванов    |         | 2016 |
| 2  | О.О. Петрова   |         | 2016 |
| 3  | С.С. Сидоров   |         | 2016 |
| 4  | Т.Т. Тихонов   |         | 2016 |
| 5  | У.У. Усманов   |         | 2016 |
| 6  | Ф.Ф. Фролов    |         | 2016 |
| 7  | Х.Х. Харитонов |         | 2016 |
| 8  | Ц.Ц. Цыганов   |         | 2016 |
| 9  | Ч.Ч. Чернышев  |         | 2016 |
| 10 | Ш.Ш. Шамалов   |         | 2016 |



**Проект планировки территории городского округа город Октябрьский Республики Башкортостан южнее трассы М-5 на 1283 км под размещение многоквартирной малоэтажной и индивидуальной жилой застройки**  
 Схема расположения проектируемой территории в системе расселения, М 1:25000

- УСЛОВНЫЕ ОБОЗНАЧЕНИЯ**
- Зеленый цвет: зеленые насаждения общего пользования
  - Синий цвет: водные объекты
  - Желтый цвет: территории, занятые объектами культурного наследия
  - Коричневый цвет: территории, занятые объектами культурного наследия
  - Сиреневый цвет: территории, занятые объектами культурного наследия
  - Розовый цвет: территории, занятые объектами культурного наследия
  - Оранжевый цвет: территории, занятые объектами культурного наследия
  - Красный цвет: территории, занятые объектами культурного наследия
  - Фиолетовый цвет: территории, занятые объектами культурного наследия
  - Серый цвет: территории, занятые объектами культурного наследия
  - Белый цвет: территории, занятые объектами культурного наследия

- Символы для обозначения объектов культурного наследия**
- 1. Памятник архитектуры
  - 2. Памятник архитектуры-садово-парковый ансамбль
  - 3. Памятник архитектуры-садово-парковый ансамбль
  - 4. Памятник архитектуры-садово-парковый ансамбль
  - 5. Памятник архитектуры-садово-парковый ансамбль
  - 6. Памятник архитектуры-садово-парковый ансамбль
  - 7. Памятник архитектуры-садово-парковый ансамбль
  - 8. Памятник архитектуры-садово-парковый ансамбль
  - 9. Памятник архитектуры-садово-парковый ансамбль
  - 10. Памятник архитектуры-садово-парковый ансамбль
  - 11. Памятник архитектуры-садово-парковый ансамбль
  - 12. Памятник архитектуры-садово-парковый ансамбль
  - 13. Памятник архитектуры-садово-парковый ансамбль
  - 14. Памятник архитектуры-садово-парковый ансамбль
  - 15. Памятник архитектуры-садово-парковый ансамбль
  - 16. Памятник архитектуры-садово-парковый ансамбль
  - 17. Памятник архитектуры-садово-парковый ансамбль
  - 18. Памятник архитектуры-садово-парковый ансамбль
  - 19. Памятник архитектуры-садово-парковый ансамбль
  - 20. Памятник архитектуры-садово-парковый ансамбль
  - 21. Памятник архитектуры-садово-парковый ансамбль
  - 22. Памятник архитектуры-садово-парковый ансамбль
  - 23. Памятник архитектуры-садово-парковый ансамбль
  - 24. Памятник архитектуры-садово-парковый ансамбль
  - 25. Памятник архитектуры-садово-парковый ансамбль
  - 26. Памятник архитектуры-садово-парковый ансамбль
  - 27. Памятник архитектуры-садово-парковый ансамбль
  - 28. Памятник архитектуры-садово-парковый ансамбль
  - 29. Памятник архитектуры-садово-парковый ансамбль
  - 30. Памятник архитектуры-садово-парковый ансамбль
  - 31. Памятник архитектуры-садово-парковый ансамбль
  - 32. Памятник архитектуры-садово-парковый ансамбль
  - 33. Памятник архитектуры-садово-парковый ансамбль
  - 34. Памятник архитектуры-садово-парковый ансамбль
  - 35. Памятник архитектуры-садово-парковый ансамбль
  - 36. Памятник архитектуры-садово-парковый ансамбль
  - 37. Памятник архитектуры-садово-парковый ансамбль
  - 38. Памятник архитектуры-садово-парковый ансамбль
  - 39. Памятник архитектуры-садово-парковый ансамбль
  - 40. Памятник архитектуры-садово-парковый ансамбль
  - 41. Памятник архитектуры-садово-парковый ансамбль
  - 42. Памятник архитектуры-садово-парковый ансамбль
  - 43. Памятник архитектуры-садово-парковый ансамбль
  - 44. Памятник архитектуры-садово-парковый ансамбль
  - 45. Памятник архитектуры-садово-парковый ансамбль
  - 46. Памятник архитектуры-садово-парковый ансамбль
  - 47. Памятник архитектуры-садово-парковый ансамбль
  - 48. Памятник архитектуры-садово-парковый ансамбль
  - 49. Памятник архитектуры-садово-парковый ансамбль
  - 50. Памятник архитектуры-садово-парковый ансамбль

**УСЛОВНЫЕ ОБОЗНАЧЕНИЯ**  
 граница разработки проекта планировки, отображаемая в соответствии с заданием на разработку проектной документации (муниципальный контракт 6/н от 28.08.2016)

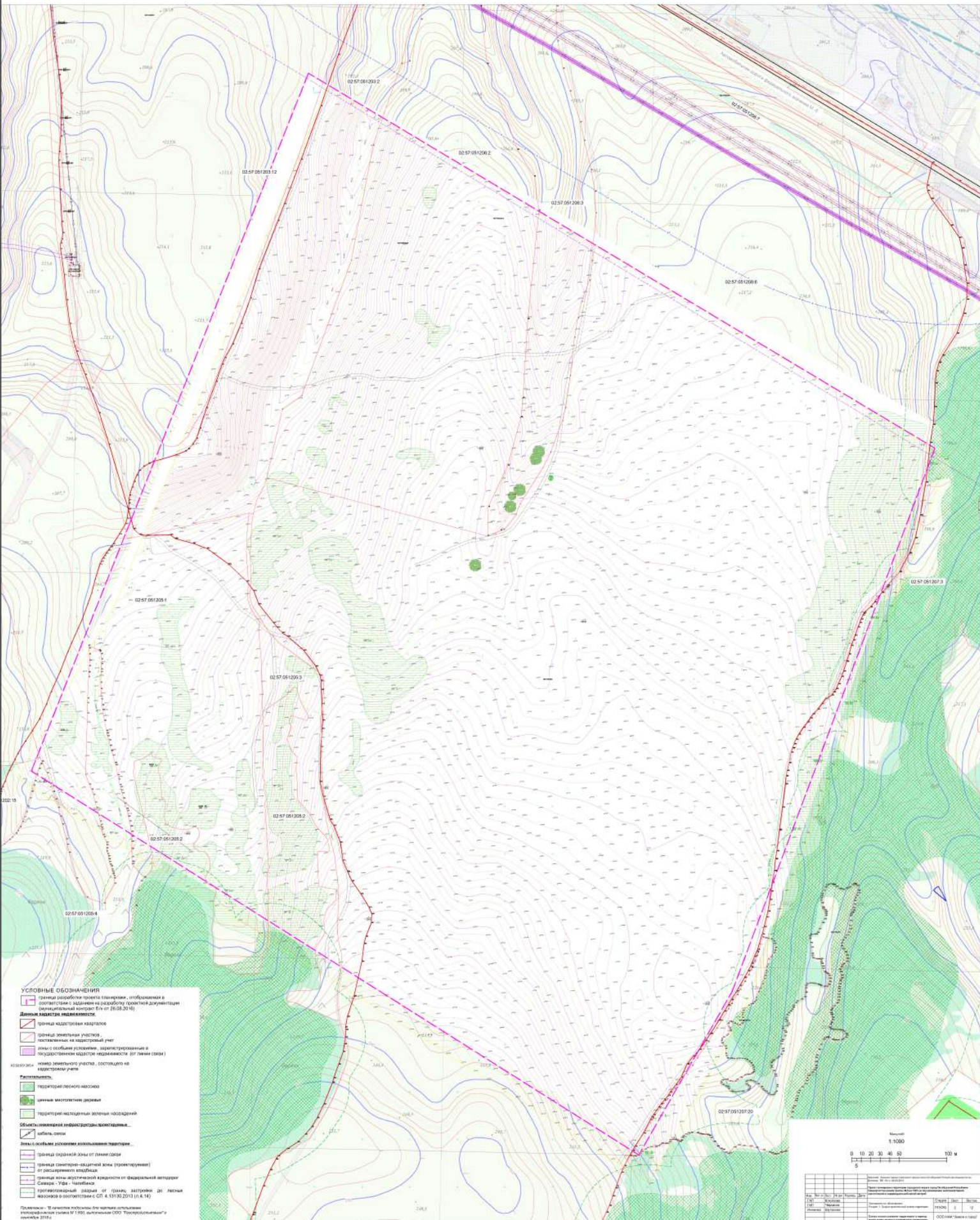
Примечание: В границах территории для черчения используются функциональные зоны Генерального плана городского округа город Октябрьский Республики Башкортостан (утверждены решением Совета городского округа от 28.01.2013 №143)

|    |       |        |      |        |
|----|-------|--------|------|--------|
| №  | Итого | Создан | Внес | Введен |
| 1  | 1     | 1      |      |        |
| 2  | 1     | 1      |      |        |
| 3  | 1     | 1      |      |        |
| 4  | 1     | 1      |      |        |
| 5  | 1     | 1      |      |        |
| 6  | 1     | 1      |      |        |
| 7  | 1     | 1      |      |        |
| 8  | 1     | 1      |      |        |
| 9  | 1     | 1      |      |        |
| 10 | 1     | 1      |      |        |
| 11 | 1     | 1      |      |        |
| 12 | 1     | 1      |      |        |
| 13 | 1     | 1      |      |        |
| 14 | 1     | 1      |      |        |
| 15 | 1     | 1      |      |        |
| 16 | 1     | 1      |      |        |
| 17 | 1     | 1      |      |        |
| 18 | 1     | 1      |      |        |
| 19 | 1     | 1      |      |        |
| 20 | 1     | 1      |      |        |
| 21 | 1     | 1      |      |        |
| 22 | 1     | 1      |      |        |
| 23 | 1     | 1      |      |        |
| 24 | 1     | 1      |      |        |
| 25 | 1     | 1      |      |        |
| 26 | 1     | 1      |      |        |
| 27 | 1     | 1      |      |        |
| 28 | 1     | 1      |      |        |
| 29 | 1     | 1      |      |        |
| 30 | 1     | 1      |      |        |
| 31 | 1     | 1      |      |        |
| 32 | 1     | 1      |      |        |
| 33 | 1     | 1      |      |        |
| 34 | 1     | 1      |      |        |
| 35 | 1     | 1      |      |        |
| 36 | 1     | 1      |      |        |
| 37 | 1     | 1      |      |        |
| 38 | 1     | 1      |      |        |
| 39 | 1     | 1      |      |        |
| 40 | 1     | 1      |      |        |
| 41 | 1     | 1      |      |        |
| 42 | 1     | 1      |      |        |
| 43 | 1     | 1      |      |        |
| 44 | 1     | 1      |      |        |
| 45 | 1     | 1      |      |        |
| 46 | 1     | 1      |      |        |
| 47 | 1     | 1      |      |        |
| 48 | 1     | 1      |      |        |
| 49 | 1     | 1      |      |        |
| 50 | 1     | 1      |      |        |



Проект планировки территории городского округа  
 город Октябрьский Республики Башкортостан ж/д  
 трассы М-5 на 1283 км под размещение  
 многоквартирной малоэтажной и индивидуальной  
 жилой застройки

Схема использования территории в период подготовки  
 проекта планировки территории. М 1:1000



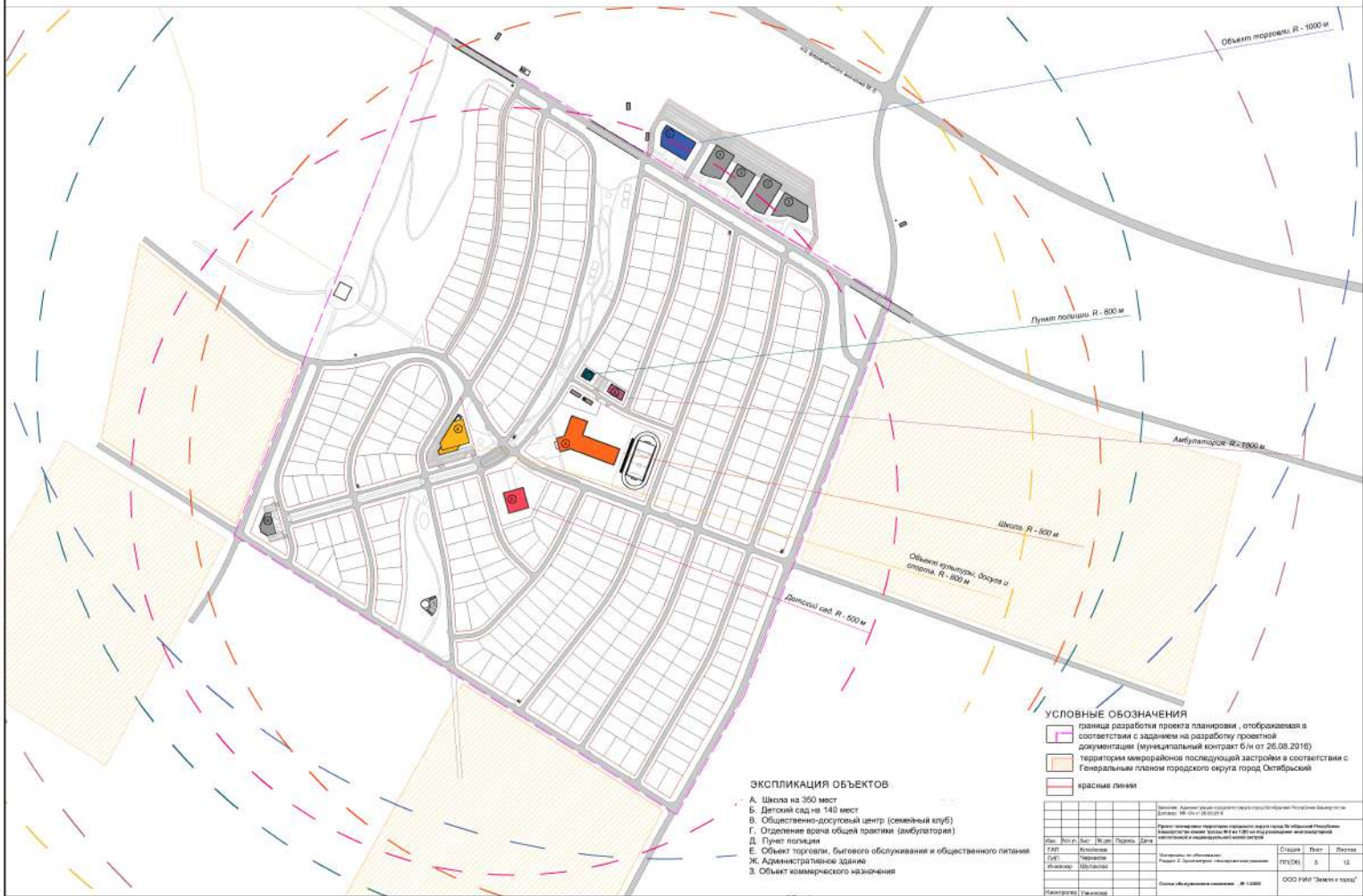
- УСЛОВНЫЕ ОБОЗНАЧЕНИЯ**
- линия осевой линии трассы, отобранная в соответствии с заданием на разработку проектной документации (функциональный контракт № 01 от 26.08.2018)
  - Данные кадастра недвижимости:**
    - граница кадастровых кварталов
    - граница земельных участков, поставленных на кадастровый учет
    - зоны с особыми условиями использования территорий (от линии связи)
    - номер земельного участка, состоящего на кадастровом учете
  - Растительность:**
    - территория лесного массива
    - ценные лесостепные деревья
    - территории малопородных зеленых насаждений
  - Объекты инженерной инфраструктуры:**
    - улица, связь
  - Зоны с особыми условиями использования территории:**
    - граница охранных зон от дамбы связи
    - граница санитарно-защитной зоны (проектная)
    - от размещения объектов
    - граница зоны инженерной инфраструктуры федеральной автомобильной трассы "Уфа - Челябинск"
    - проекционный район от границ застройки до лесной массива в соответствии с СП 4.131.30.2013 (п. 6.14)
- Пояснение: В проекте использованы для целей отображения интерпретированные данные М 1:500, выполненные ООО "Территориальное" в октябре 2018 г.







Проект планировки территории городского округа  
город Октябрьский Республики Башкортостан южнее  
трассы М-5 на 1283 км под размещение  
многоквартирной малоэтажной и индивидуальной  
жилой застройки  
Схема обслуживания населения, М 1:2500

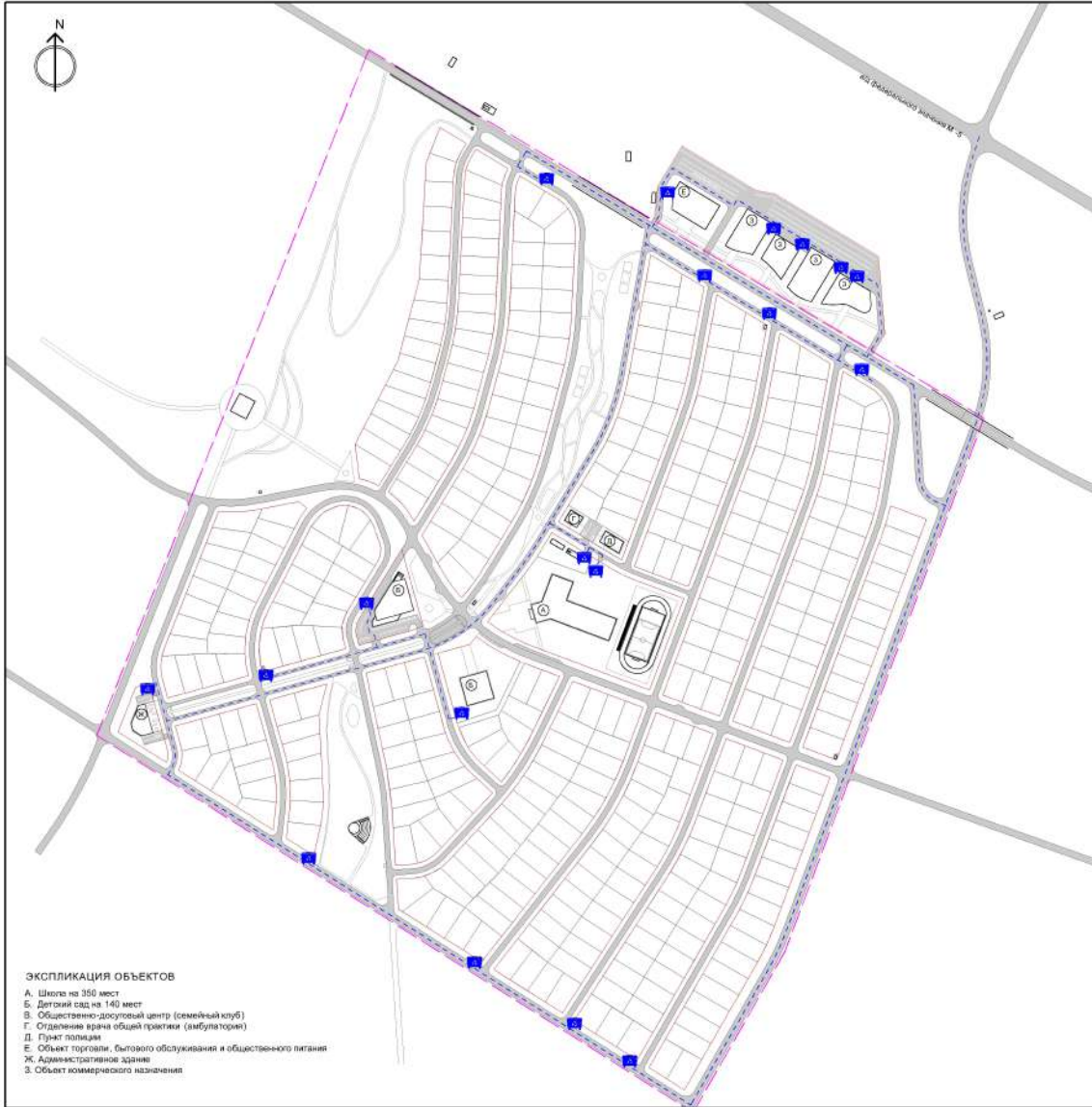


- ЭКСПЛИКАЦИЯ ОБЪЕКТОВ**
- А. Школа на 350 мест
  - Б. Детский сад на 140 мест
  - В. Общественно-досуговый центр (семейный клуб)
  - Г. Отделение врача общей практики (амбулатория)
  - Д. Пункт полиции
  - Е. Объект торговли, бытового обслуживания и общественного питания
  - Ж. Административное здание
  - З. Объект коммерческого назначения

**УСЛОВНЫЕ ОБОЗНАЧЕНИЯ**

- граница разработки проекта планировки, отображаемая в соответствии с заданием на разработку проектной документации (муниципальный контракт 6/м от 26.08.2016)
- территория микрорайона последующей застройки в соответствии с Генеральным планом городского округа город Октябрьский
- красные линии

|                        |                          |
|------------------------|--------------------------|
| Исполнитель:           | ООО ИИМ "Земель и город" |
| Генеральный директор:  | Иванов И.И.              |
| Инженер-проектировщик: | Петров П.П.              |
| Дата:                  | 2016 г.                  |



Проект планировки территории городского округа  
 город Октябрьский Республики Башкортостан южнее  
 трассы М-5 на 1283 км под размещение  
 многоквартирной малоэтажной и индивидуальной  
 жилой застройки  
 Схема санитарной очистки, М 1:2000

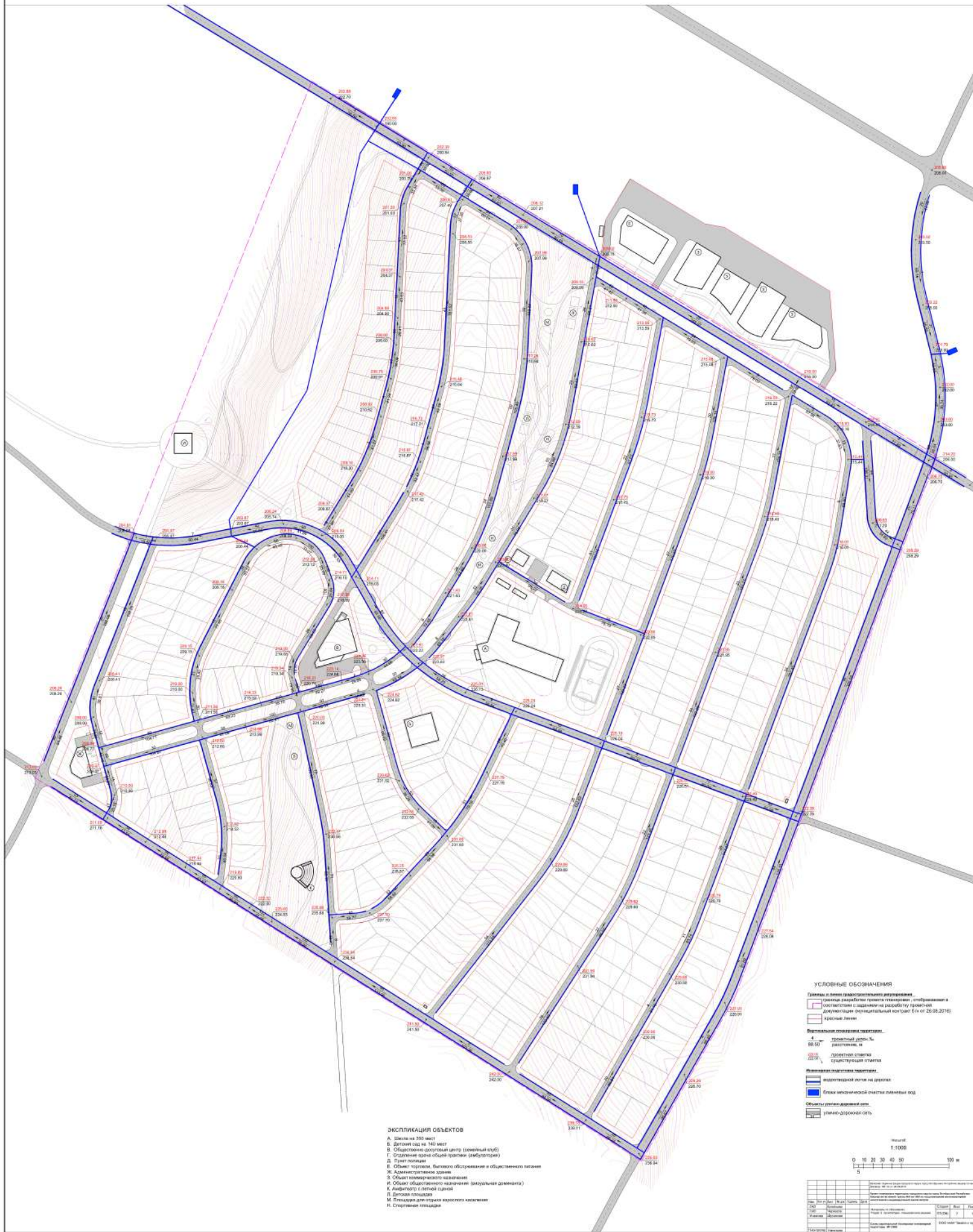
**ЭКСПЛИКАЦИЯ ОБЪЕКТОВ**

- А. Школа на 350 мест
- Б. Детский сад на 140 мест
- В. Общественно-досуговый центр (семейный клуб)
- Г. Отделение врача общей практики (амбулатория)
- Д. Пункт полиции
- Е. Объект торговли, бытового обслуживания и общественного питания
- Ж. Административное здание
- З. Объект коммерческого назначения

**УСЛОВНЫЕ ОБОЗНАЧЕНИЯ**

- граница разработки проекта планировки, отображаемая в соответствии с заданием на разработку проектной документации (муниципальный контракт 616 от 26.08.2016)
- красные линии
- площадки для мусорных контейнеров
- маршруты движения автомобилей для сбора и вывоза коммунальных отходов

|  |             |   |      |                        |      |       |
|--|-------------|---|------|------------------------|------|-------|
| Исполнитель: ООО ИИМ "Земля и вода"  |             | Заказчик: Администрация городского округа "Город Октябрьский" Республики Башкортостан |      |                        |      |       |
| Директор: М.В. Сидоров   |             | Директор: М.В. Сидоров  |      |                        |      |       |
| Проект: Санитарная очистка территории под застройку многоквартирной малоэтажной и индивидуальной жилой застройки         |             |   |      |                        |      |       |
| Выполнен по заказу: Заказчик № 616 от 26.08.2016 на основании муниципальной документации и муниципальной земельной карты |             |   |      |                        |      |       |
| № п/п  | № документа | Наименование  | Дата | Сделка                 | Лист | Всего |
| 1  | 1           | Экспликация объектов  | 2016 | 1                      | 8    | 12    |
| Содержание: Проект 2. Санитарная очистка территории  |             |   |      |                        |      |       |
| Схема санитарной очистки, М 1:2000   |             |   |      | ООО ИИМ "Земля и вода" |      |       |
| Инженер: С.И. Сидоров  |             |   |      |                        |      |       |



**УСЛОВНЫЕ ОБОЗНАЧЕНИЯ**

**Границы и линии градостроительного регулирования:**

- Границы застройки проектной территории, отстроенная застройка с заданием на разработку проектной документации (индивидуальный контракт: бл. от 20.08.2016г.)
- красные линии

**Вертикальные планировки территории:**

- 4 проектный уклон, %
- 86,50' разность высот
- 222,00' проектная отметка
- 222,00' существующая отметка

**Иные объекты территории:**

- инжендерский столб на тротуаре
- ближе инженерной отметки ливневый род

**Объекты инженерной сети:**

- улично-дорожная сеть

- ЭКСПЛИКАЦИЯ ОБЪЕКТОВ**
- А. Школа на 350 мест
  - Б. Детский сад на 140 мест
  - В. Общественно досуговый центр (комплексный клуб)
  - Г. Спортивно-оздоровительный комплекс (бассейн/спортзал)
  - Д. Парк культуры
  - Е. Объекты подстанции бытового обслуживания и общественного питания
  - Ж. Административное здание
  - З. Объекты коммерческого назначения
  - И. Объекты общественного назначения (аккумуляция дождевой воды)
  - К. Асфальтобетонный завод
  - Л. Детские площадки
  - М. Площадка для открытого детского оздоровления
  - Н. Спортивные площадки

Чисел: 1:1000

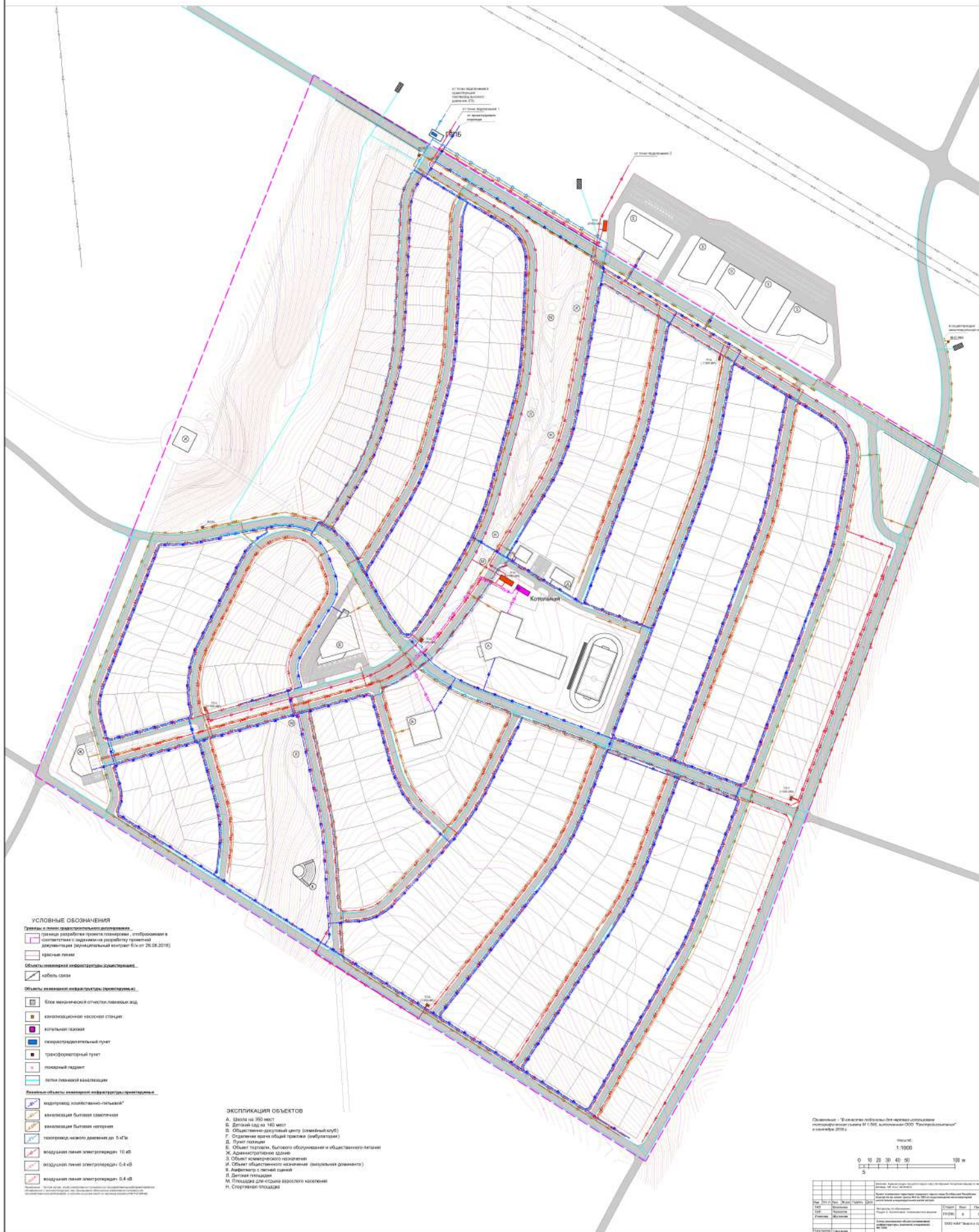
0 10 20 30 40 50 100 м

| №  | Имя       | Фамилия                         | Подпись | Дата | Содержание | Стор. | Лист | Итого |
|----|-----------|---------------------------------|---------|------|------------|-------|------|-------|
| 1  | Иванов    | Иван Иванович                   |         |      |            |       | 1    | 10    |
| 2  | Петров    | Петров Петр Петрович            |         |      |            |       | 2    | 20    |
| 3  | Сидоров   | Сидоров Сидор Сидорович         |         |      |            |       | 3    | 30    |
| 4  | Смирнов   | Смирнов Смирнов Смирнович       |         |      |            |       | 4    | 40    |
| 5  | Климов    | Климов Климов Климович          |         |      |            |       | 5    | 50    |
| 6  | Куликов   | Куликов Куликов Куликович       |         |      |            |       | 6    | 60    |
| 7  | Левин     | Левин Левин Левинич             |         |      |            |       | 7    | 70    |
| 8  | Мухоморов | Мухоморов Мухоморов Мухоморович |         |      |            |       | 8    | 80    |
| 9  | Попов     | Попов Попов Попович             |         |      |            |       | 9    | 90    |
| 10 | Соловьев  | Соловьев Соловьев Соловьевич    |         |      |            |       | 10   | 100   |



Проект планировки территории городского округа  
город Октябрьский Республики Башкортостан южная  
трасса М-5 на 1283 км под размещение  
многоквартирной малоэтажной и индивидуальной  
жильной застройки

Схема размещения объектов инженерной  
инфраструктуры (наземной и подземной), М 1:1000



- УСЛОВНЫЕ ОБОЗНАЧЕНИЯ**
- Границы и линии планировочного зонирования
  - Границы разработки проекта планировки, сформированные в соответствии с подписанием разработку проектной документации (юридический контракт 51-от 26.08.2016)
  - красные линии
  - Объекты инженерной инфраструктуры (размещаемые)
  - забор связи
  - Объекты инженерной инфраструктуры (размещаемые)
  - Блок механической очистки сточных вод
  - канализационная насосная станция
  - котельная плавкая
  - газопроводный пункт
  - трансформаторный пункт
  - подземный кабель
  - лестничная клетка
  - Важные объекты инженерной инфраструктуры (размещаемые)
  - микроподземный коллектор "льняная"
  - канализация бытовая осветительная
  - канализация бытовая неочистная
  - газопровод, напорное давление до 5 кг/см<sup>2</sup>
  - подземная линия электропередачи 10 кВ
  - подземная линия электропередачи 0,4 кВ
  - подземная линия электропередачи 0,4 кВ

- ЭКСПЛИКАЦИЯ ОБЪЕКТОВ**
- А. Школа на 350 мест
  - Б. Детский сад на 140 мест
  - В. Общественно-деловой центр (оформленный пункт)
  - Г. Станция прачечная бытовая (индивидуальная)
  - Д. Туалет плавательный
  - Е. Объект торговли, бытового обслуживания и общественного питания
  - Ж. Административное здание
  - З. Объект оздоровительного назначения
  - И. Объект общественного назначения (эксплуатация дома)
  - К. Амбулатория с летней сценой
  - Л. Детская площадка
  - М. Площадка для отдыха взрослого населения
  - Н. Спортивная площадка

Составитель - "Башкирские проекты" (ООО "Башкирские проекты")  
Инженерно-проектное бюро № 1208, выдана ООО "Башкирские проекты"  
в сентябре 2016 г.

Масштаб:  
1:1000

| № п/п | Наименование         | Кол-во | Единица измерения |
|-------|----------------------|--------|-------------------|
| 1     | Листы                | 1      | лист              |
| 2     | Экспликация объектов | 1      | лист              |
| 3     | Итого                | 2      | лист              |

ООО "Башкирские проекты" г. Уфа





**Проект планировки территории городского округа город Октябрьский Республики Башкортостан южнее трассы М-5 на 1283 км под размещение многоквартирной малоэтажной и индивидуальной жилой застройки**

Схема организации улично-дорожной сети.  
Схема размещения парковок (парковочных мест).  
Схема движения транспорта на соответствующей территории, М 1:1000

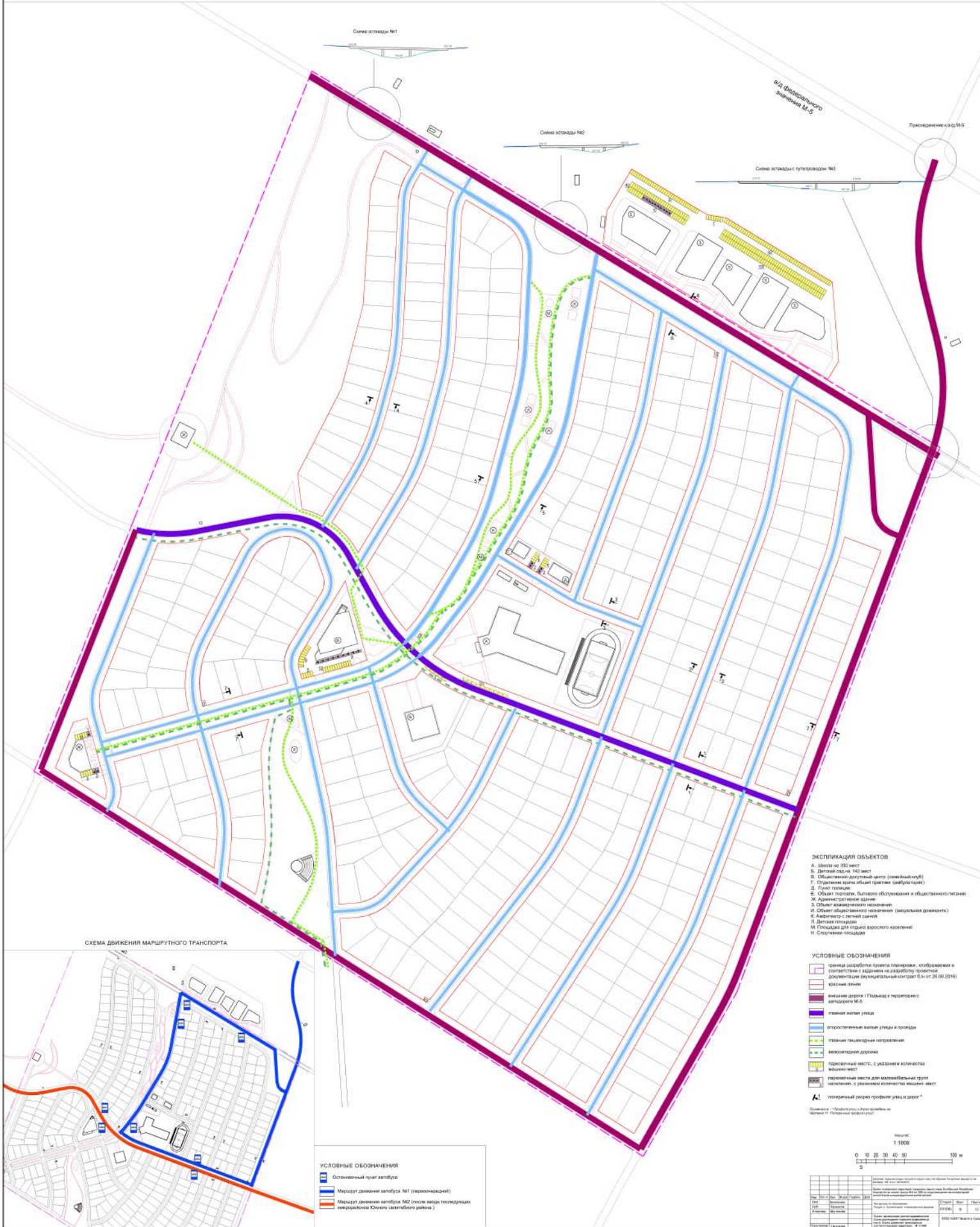


Схема остановки №1

Схема остановки №2

Схема остановки при въезде №3

Присоединение к ОД М-5

СХЕМА ДВИЖЕНИЯ МАРШРУТНОГО ТРАНСПОРТА



**УСЛОВНЫЕ ОБОЗНАЧЕНИЯ**

- Остановка №1 (парковочная)
- Маршрут движения автобуса №1 (парковочная)
- Маршрут движения автобуса №2 (линии выезда пассажирских перевозчиков Князьевского района)

**ЭКСПЛИКАЦИЯ ОБЪЕКТОВ**

- А. Детсад на 300 мест
- Б. Детско-юношеский ЦО
- В. Общественно-культурный центр (свадебный клуб)
- Г. Спортивное поле общ. пользования (футбольное)
- Д. Паркинг
- Е. Объект торговли, бытового обслуживания и общепита
- Ж. Административное здание
- З. Объект коммунального назначения
- И. Объект общественного назначения (индустриальная зона)
- К. Автозаправочная станция
- Л. Детская площадка
- М. Площадка для отдыха взрослых/кампинг
- Н. Спортивный стадион

**УСЛОВНЫЕ ОБОЗНАЧЕНИЯ**

- границы разработкой проекта планировки, отображенные и согласованы с заданием на разработку проектной документации (муниципальный контракт № 3 от 28.08.2016)
- красная линия
- граница жилой улицы
- второстепенные жилые улицы и проезды
- зеленые пешеходные маршруты
- велосипедные дорожки
- парковочные места, с указанием количества
- парковочные места для маломобильных групп населения, с указанием количества машино-мест
- планируемый размер проездов, улиц и дорог\*

Примечание: \*Планируемый размер проездов, улиц и дорог\* - Численность в "Положении о дорожном движении" Численность в "Положении о дорожном движении"

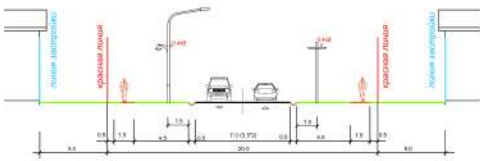


| № п/п | Имя           | Подпись | Дата       | Должность  |
|-------|---------------|---------|------------|------------|
| 1     | Иванов И.И.   |         | 15.10.2016 | Архитектор |
| 2     | Петров П.П.   |         | 15.10.2016 | Инженер    |
| 3     | Сидоров С.С.  |         | 15.10.2016 | Инженер    |
| 4     | Кузнецов К.К. |         | 15.10.2016 | Инженер    |
| 5     | Лебедев Л.Л.  |         | 15.10.2016 | Инженер    |

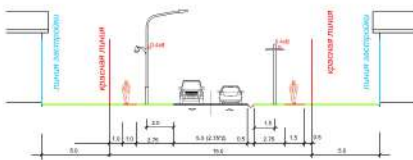
Проект планировки территории городского округа  
 город Октябрьский Республики Башкортостан южнее  
 трассы М-5 на 1283 км под размещение  
 многоквартирной малоэтажной и индивидуальной  
 жилой застройки

Поперечные профили улиц, М 1:150

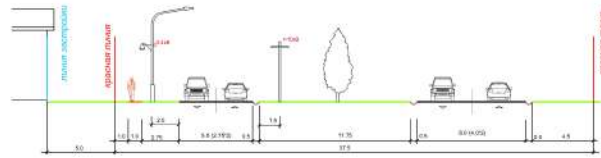
Профиль главной жилой улицы (1-1)



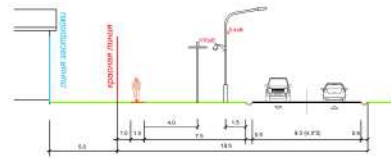
Профиль второстепенной жилой улицы (2-2)



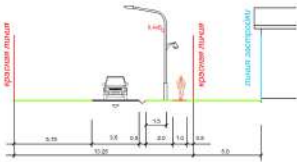
Профиль второстепенной жилой улицы и внешней дороги (6-6)



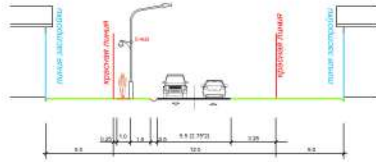
Профиль внешней жилой улицы (7-7)



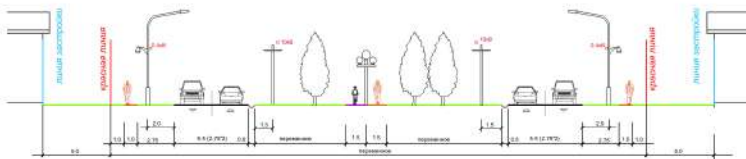
Профиль второстепенной жилой улицы (3-3)



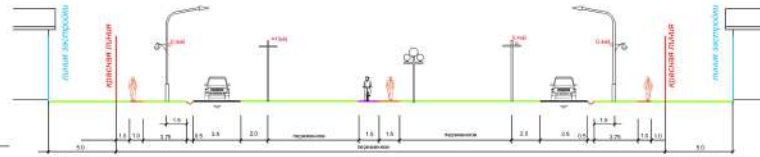
Профиль второстепенной жилой  
улицы (4-4)



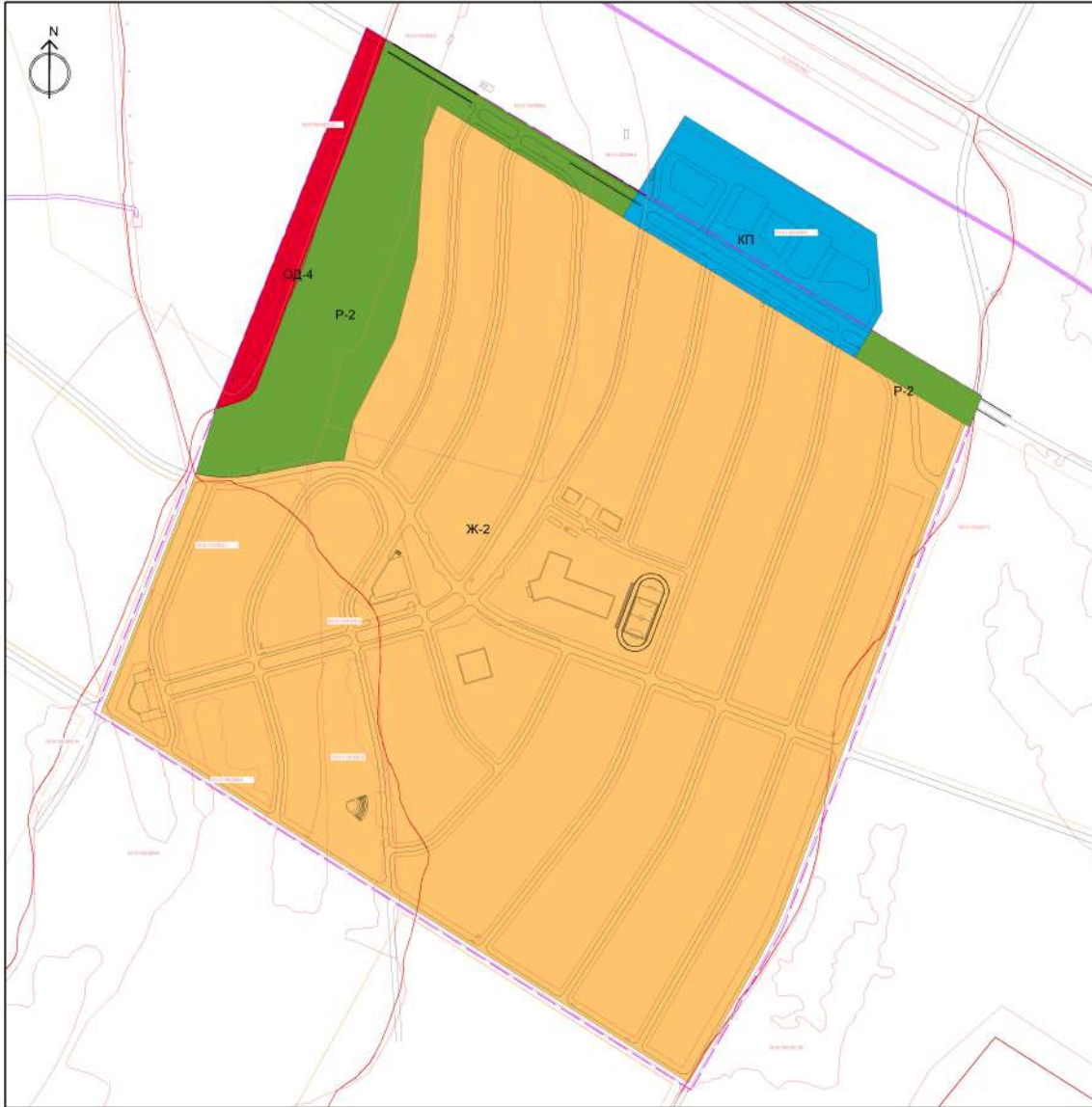
Профиль проезда вдоль парковой зоны (5-5)



Профиль проезда вдоль будара (8-8)



|       |             |         |      |             |             |               |             |
|-------|-------------|---------|------|-------------|-------------|---------------|-------------|
| № п/п | № документа | № листа | Дата | Исполнитель | Проверенный | Согласованный | Внесены     |
| 1     | 1           | 1       | 2023 | И.И. Иванов | С.С. Петров | А.А. Сидоров  | И.И. Иванов |
| 2     | 2           | 2       | 2023 | И.И. Иванов | С.С. Петров | А.А. Сидоров  | И.И. Иванов |
| 3     | 3           | 3       | 2023 | И.И. Иванов | С.С. Петров | А.А. Сидоров  | И.И. Иванов |
| 4     | 4           | 4       | 2023 | И.И. Иванов | С.С. Петров | А.А. Сидоров  | И.И. Иванов |
| 5     | 5           | 5       | 2023 | И.И. Иванов | С.С. Петров | А.А. Сидоров  | И.И. Иванов |
| 6     | 6           | 6       | 2023 | И.И. Иванов | С.С. Петров | А.А. Сидоров  | И.И. Иванов |
| 7     | 7           | 7       | 2023 | И.И. Иванов | С.С. Петров | А.А. Сидоров  | И.И. Иванов |
| 8     | 8           | 8       | 2023 | И.И. Иванов | С.С. Петров | А.А. Сидоров  | И.И. Иванов |
| 9     | 9           | 9       | 2023 | И.И. Иванов | С.С. Петров | А.А. Сидоров  | И.И. Иванов |
| 10    | 10          | 10      | 2023 | И.И. Иванов | С.С. Петров | А.А. Сидоров  | И.И. Иванов |



**Проект планировки территории городского округа город Октябрьский Республики Башкортостан южнее трассы М-5 на 1283 км под размещение многоквартирной малоэтажной и индивидуальной жилой застройки**

Границы территориальных зон для внесения изменений в Правила землепользования и застройки городского округа, М 1:2000

**УСЛОВНЫЕ ОБОЗНАЧЕНИЯ**

**Границы и линии градостроительного регулирования**  
 граница разработки проекта планировки, отображаемая в соответствии с заданием на разработку проектной документации (муниципальный контракт 6/лн от 26.08.2016)

- граница кадастровых кварталов
- граница земельных участков, поставленных на кадастровый учет
- красные линии

**Предложения по установлению территориальных зон**

- Ж-2 зона малоэтажных жилых домов (2-3 этажа коттеджного типа с участками 6-15 соток)
- ОД-4 зона общественно-делового центра локального уровня
- КП коммерческо-производственная зона
- Р-2 зона зеленых насаждений общего пользования

**Данные кадастра недвижимости**

содержание: земельный участок, состоящий на кадастровом учете

| № п/п  | № документа | Дата       | Содержание                                | Сделка | Рег. | Введен |
|--|-------------|------------|---|--------|------|--------|
| 1  | 10/001/2016 | 2016.08.26 | Муниципальный контракт 6/лн от 26.08.2016 | 12     | 12   | 12     |
| ООО ИИМ "Земель и город"<br>ОГРН 1040201000000<br>ИНН 0201000000 |             |            |   |        |      |        |