

**Государственный комитет
Республики Башкортостан по транспорту и дорожному
хозяйству**

ГУП РПИИ «БАШКИРДОТТРАНСПРОЕКТ» РБ



**Проект планировки и проект межевания территории городского
округа город Октябрьский Республики Башкортостан
ограниченной федеральной автомобильной дорогой М-5 "Урал" и
микрорайоном "Радужный" с целью строительства подъездных
путей к микрорайону "Радужный" г.о. г. Октябрьский Республики
Башкортостан**

Раздел 1. Основная часть проекта планировки территории

**Откорректированный по результатам публичных слушаний
от 03.10.2019 г.**

Обозначение	Наименование	Примечание
	Текстовая часть	3
	Графическая часть	7

1. Основные характеристики проектируемого линейного объекта

Общее направление трассы восточное. Трасса проходит по территории городского округа город Октябрьский Республики Башкортостан.

Начало трассы ПК 0+00,00 соответствует эксплуатационному км 1286+649 автомобильной дороги М-5 «Урал»

По проектируемому участку принято 2 угла поворота:

ВУ-1 R-150 м принят для совмещения оси существующей улицы с осью дороги.

ВУ-2 R-2100 м принят для совмещения оси существующей улицы с осью дороги.

Радиус угла поворота принят для оптимального прохождения трассы, пересечения трассы с коммуникациями в соответствии с требованиями СП 34.13330.2012 и СП 42.13330.2011.

Конец трассы соответствует проектному ПК 7+47,00.

Основные технические показатели плана трассы

№ п/п	Наименование показателей	Ед. изм.	Количество
1	Протяжение участка дороги IV категории	км	0,747
2	Количество углов поворота	шт.	1
3	Минимальный радиус закругления	м	300
4	Суммарное протяжение: -прямых участков -участков на круговых кривых	м м	340,55 286,46
5	Наименьшая видимость в плане, основная (при расчетной скорости 80 км/час): -для остановки -встречного автомобиля -при обгоне	м м м	150 250 600
6	Наименьшая видимость в плане, в стесненных условиях (при расчетной скорости 60 км/час): -для остановки -встречного автомобиля -при обгоне	м м м	85 170 500

Отступлений от норм СП 34.13330.2012 не имеется

Продольный профиль

Проектируемый участок автомобильной дороги проходит в пересеченной местности.

Продольный профиль запроектирован в абсолютных отметках. При проектировании продольного профиля с целью обеспечения безопасности движения были положены следующие принципы:

1. Руководящая общая рабочая отметка 1,01 м (0,51+0,50) принята, исходя из снегонезаносимости и назначена согласно СП 34.13330.2012 п. 7.34.

2. В местах с необеспеченным водоотводом возвышение поверхности покрытия над расчетным уровнем грунтовых вод рабочая отметка принята не менее значений СП 34.13330.2012 табл. 7.2.

Основные технические показатели продольного профиля

№ п/п	Наименование показателей	Количество
1	Расчетная скорость на IV категории, км/час	80
2	Наибольший продольный уклон, основной, ‰	80
3	Протяжение участка с наибольшим продольным уклоном, м	400
4	Наименьшие радиусы вертикальных кривых: -вогнутых, м -выпуклых, м	1500 2502
5	Наименьшая видимость в плане, основная (при расчетной скорости 80 км/час): -для остановки, м -встречного автомобиля, м -при обгоне, м	150 250 600
6	Наименьшая видимость в плане, в стесненных условиях (при расчетной скорости 60 км/час): -для остановки, м -встречного автомобиля, м -при обгоне, м	85 170 500

При проектировании продольного профиля отступлений от СП 34.13330.2012 не имеется.

В высотном отношении трасса закреплена временными реперами.

Проектная мощность линейного объекта

Интенсивность движения является основным расчетным показателем для установления категории дороги. Размеры, структура и направление потока на дорогах района тяготения определяются объемами промышленного и сельскохозяйственного производства, хозяйственными связями предприятий района, размещением на территории грузо- и пассажирообразующих узлов и других факторов.

Интенсивность движения транспортного потока строительства подъездных дорог к микрорайоне Южный г. Октябрьский Республики Башкортостан принята на основании п.3.5.7. и п.3.5.43 «Градостроительство. Планировка и застройка городских округов, городских и сельских поселений Республики Башкортостан» с приростом 3,0%.

**Результаты суточной интенсивности движения по грузоподъемности
и видам транспортных средств**

Итого	Интенсивность движения, тр./ед.									
	по грузоподъемности							Легковые	Автобусы	Итого
	грузовые				автопоезда		итого			
	до 2 т	от 2 до 6 т	от 6 до 8 т	от 8 до 14 т	от 12 до 20 т	от 20 до 30 т				
2018 г.	16	29	12	8	-	-	65	380	15	460
2028 г.	21	37	15	10	-	-	83	487	19	590

Приведенная интенсивность, к легковому автомобилю существующая
и на перспективу

Итого	Интенсивность движения, тр./ед.									
	по грузоподъемности							Легковые	Автобусы	Итого
	грузовые				автопоезда		итого			
	до 2 т	от 2 до 6 т	от 6 до 8 т	от 8 до 14 т	от 12 до 20 т	от 20 до 30 т				
2018 г.	24	58	30	24	-	-	136	380	38	554
2028 г.	31	74	38	31	-	-	174	487	48	709

Приведенная к расчетному автомобилю интенсивность движения на
одну полосу

Итого	Интенсивность движения, тр./ед.									
	по грузоподъемности							Легковые	Автобусы	Итого
	грузовые				автопоезда		итого			
	до 2 т	от 2 до 6 т	от 6 до 8 т	от 8 до 14 т	от 12 до 20 т	от 20 до 30 т				
2018 г.	13	32	17	13	-	-	75	209	21	304
2028 г.	17	41	21	17	-	-	96	268	26	390

2. Перечень поселений, населённых пунктов, на территории которых устанавливаются зоны планируемого размещения линейного объекта.

Номер п/п	Субъект Российской Федерации	Населенный пункт
1	2	3
1	Республика Башкортостан	Октябрьский

3. Перечень координат характерных точек границ зон планируемого размещения линейного объекта.

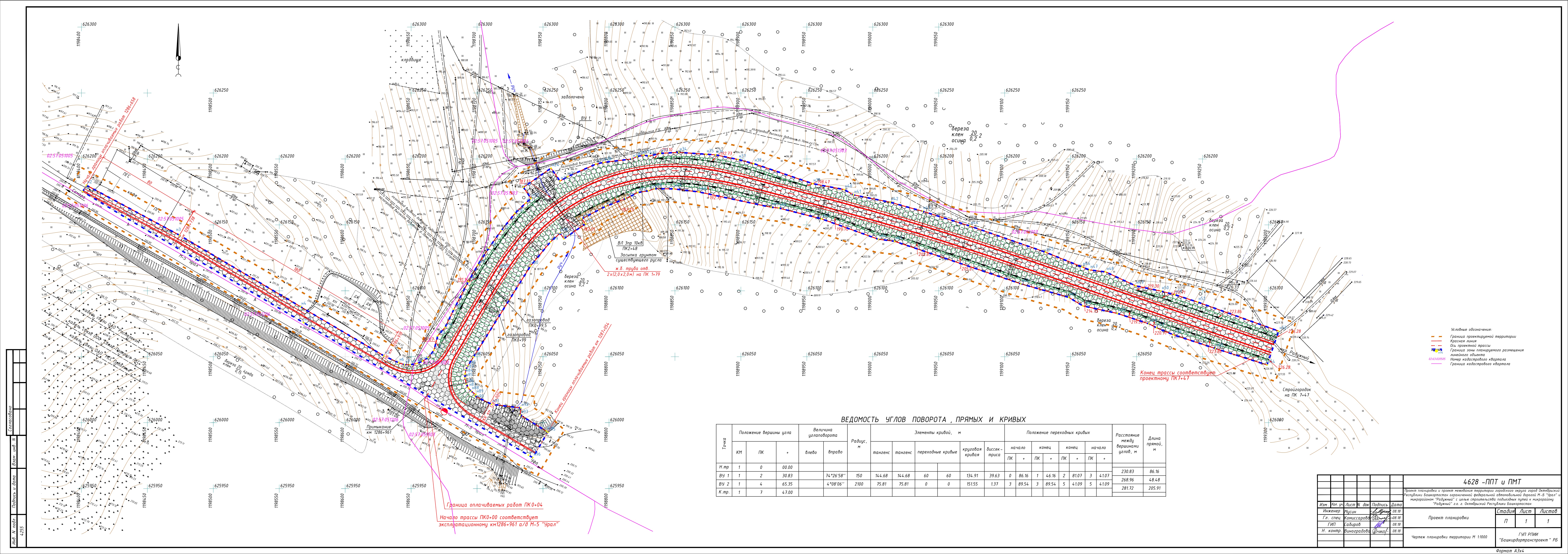
№	X	Y
н 1	626175,30	1198401,01
н 2	626180,02	1198403,85
н 3	626142,17	1198474,36
н 4	626087,95	1198566,15
н 5	626050,69	1198629,38
н 6	626045,44	1198640,48
н 7	626043,95	1198644,97
н 8	626043,93	1198649,30
н 9	626044,86	1198654,14
н 10	626046,61	1198658,68
н 11	626049,42	1198662,86
н 12	626054,95	1198667,34
н 13	626065,84	1198670,12
н 14	626072,29	1198675,74
н 15	626086,01	1198682,43
н 16	626106,91	1198693,33
н 17	626119,62	1198700,56
н 18	626132,47	1198708,89
н 19	626145,71	1198718,32
н 20	626158,62	1198728,59
н 21	626166,63	1198736,95
н 22	626170,04	1198740,94
н 23	626178,50	1198735,13
н 24	626193,02	1198756,06
н 25	626183,22	1198762,85
н 26	626186,62	1198768,70
н 27	626196,11	1198790,16
н 28	626197,42	1198796,02
н 29	626199,98	1198817,45
н 30	626201,81	1198821,25
н 31	626202,94	1198826,25
н 32	626202,17	1198830,13
н 33	626204,25	1198838,95
н 34	626204,99	1198852,97

№	X	Y
н 35	626203,59	1198873,55
н 36	626203,10	1198880,88
н 37	626199,55	1198897,91
н 38	626196,48	1198909,72
н 39	626181,29	1198954,41
н 40	626176,79	1198978,30
н 41	626172,76	1198985,37
н 42	626167,15	1199013,27
н 43	626160,39	1199037,63
н 44	626149,12	1199073,71
н 45	626129,24	1199131,08
н 46	626118,08	1199158,71
н 47	626115,83	1199164,41
н 48	626114,32	1199176,64
н 49	626103,82	1199199,20
н 50	626099,77	1199218,57
н 51	626097,10	1199228,89
н 52	626091,45	1199246,33
н 53	626069,46	1199307,76
н 54	626043,80	1199298,92
н 55	626056,23	1199259,82
н 56	626066,59	1199228,16
н 57	626071,91	1199215,27
н 58	626074,97	1199209,43
н 59	626082,85	1199185,44
н 60	626088,58	1199159,29
н 61	626095,01	1199148,68
н 62	626105,30	1199112,35
н 63	626137,59	1199016,51
н 64	626139,10	1199004,27
н 65	626154,53	1198961,28
н 66	626162,78	1198928,82
н 67	626163,34	1198922,95
н 68	626174,99	1198868,07

№	X	Y
н 69	626177,33	1198849,01
н 70	626177,40	1198834,41
н 71	626175,84	1198829,99
н 72	626174,54	1198821,93
н 73	626169,93	1198812,76
н 74	626164,02	1198797,35
н 75	626154,61	1198779,44
н 76	626150,79	1198782,10
н 77	626139,51	1198765,82
н 78	626143,73	1198762,89
н 79	626136,93	1198755,48
н 80	626118,83	1198740,49
н 81	626049,90	1198697,34
н 82	626043,14	1198693,02
н 83	626040,24	1198691,63
н 84	626037,11	1198690,86
н 85	626033,89	1198690,77
н 86	626029,21	1198691,87
н 87	626026,37	1198693,39
н 88	626023,91	1198695,47
н 89	626021,40	1198698,94
н 90	626020,18	1198698,22
н 91	626013,99	1198711,04
н 92	626011,18	1198733,12
н 93	626005,76	1198732,77
н 94	625993,52	1198752,57
н 95	625992,63	1198753,52
н 96	625973,46	1198742,24
н 97	625975,38	1198738,98
н 98	626075,86	1198568,43
н 99	626155,56	1198433,51

4. Предельные параметры разрешенного строительства, реконструкции объектов капитального строительства, входящих в состав линейного объекта в границах зон его планируемого размещения

Объекты капитального строительства, входящие в состав линейного объекта в границах зон его планируемого размещения отсутствуют.



- Условные обозначения:
- Граница проектируемой территории
 - Красная линия
 - Ось проектируемой трассы
 - Граница зоны планируемого размещения линейного объекта
 - Номер кадастрового квартала
 - Граница кадастрового квартала

ВЕДОМОСТЬ УГЛОВ ПОВОРОТА, ПРЯМЫХ И КРИВЫХ

Точка	Положение вершины угла			Величина угла поворота		Элементы кривой, м					Положение переходных кривых						Расстояние между вершинами углов, м	Длина прямой, м					
	КМ	ПК	±	влево	вправо	Радиус, м	тангенс	тангенс	переходные кривые	круговая кривая	диссектриса	начало	конец	конец	начало	конец			начало	конец			
Н.тр	1	0	00.00																				
ВУ 1	1	2	30.83	74°26'58"		150	144.68	144.68	60	60	134.91	39.63	0	86.16	1	46.16	2	81.07	3	41.07	230.83	86.16	
ВУ 2	1	4	65.35	4°08'06"		2100	75.81	75.81	0	0	151.55	1.37	3	89.54	3	89.54	5	41.09	5	41.09	268.96	48.48	
К.тр.	1	7	47.00																			281.72	205.91

4628 -ППТ и ПМТ					
<small>Проект планировки и проект межевания территории городского округа город Октябрьский Республики Башкортостан ограниченной федеральной автомобильной дорогой М-5 "Урал" и микрорайон "Радиужный" с целью строительства подъездных путей к микрорайону "Радиужный" г.о. г. Октябрьский Республики Башкортостан</small>					
Изм.	Кол. ч.	Лист	№ док.	Подпись	Дата
Инженер	Мусин	Мусин		<i>[Подпись]</i>	08.18
Гл. спец	Комиссаров	Комиссаров		<i>[Подпись]</i>	08.18
ГИП	Кадиров	Кадиров		<i>[Подпись]</i>	08.18
Н. контр.	Виноградова	Виноградова		<i>[Подпись]</i>	08.18
Проект планировки			Стадия	Лист	Листов
Чертеж планировки территории М 1:1000			П	1	1
ГУП РПИИ					"Башкиртрансстрой" РБ
Формат А3х4					

Граница оплачиваемых работ ПК 0+04

Начало трассы ПК 0+00 соответствует эксплуатационному км 1286+961 а/д М-5 "Урал"

ВЛ Зпр 10кВ ПК 2+48
Засыпка грунтом существующего русла ж.д. трыда отв. 2x(2,0x2,0 м) на ПК 1+79

Конец трассы соответствует проектному ПК 7+47

ОКТАБРЬСКИЙ калаһы
кала округы
ХАКИМИӘТЕ
452600, Октябрьский калаһы,
Чапаев урамы, 23



АДМИНИСТРАЦИЯ
городского округа
город ОКТАБРЬСКИЙ
452600, город Октябрьский,
улица Чапаева, 23

КАРАР

ПОСТАНОВЛЕНИЕ

«09» 07 2018 й. № 2988 «09» 07 2018 г.

О подготовке документации по планировке территорий городского округа город Октябрьский Республики Башкортостан: ограниченной федеральной автомобильной дорогой М-5 «Урал» и микрорайоном «Радужный»; ограниченной федеральной автомобильной дорогой М-5 «Урал» и микрорайоном «Южный», с целью строительства подъездных путей к микрорайонам «Радужный», «Южный» г. о. г. Октябрьский Республики Башкортостан

Рассмотрев заявления ГУП РПИИ «Башкирдортранспроект» РБ от 26.06.2018 с № РКК/1077 и о/1114 в соответствии со ст. ст. 42, 43, 45, 46 Градостроительного кодекса Российской Федерации, п.1 ч.17 ст.51 Градостроительного кодекса, п.26 ч.1 ст.16 Федерального закона от 06.10.2003 №131-ФЗ «Об общих принципах организации местного самоуправления в Российской Федерации», решением Совета городского округа город Октябрьский Республики Башкортостан от 29.01.2013 № 145 «О внесении изменений в генеральный план городского округа город Октябрьский Республики Башкортостан», Правилами землепользования и застройки городского округа город Октябрьский Республики Башкортостан, утвержденными решением Совета городского округа от 29.06.2017 № 107, Муниципальным контрактом №0801300014318000032 на выполнение проектно-изыскательских работ по объекту «Строительство подъездных путей к микрорайону Южный г. Октябрьский Республики Башкортостан», Муниципальным контрактом №0801300014318000033 Выполнение проектно-изыскательских работ по объекту «Строительство подъездных путей к микрорайону Радужный г. Октябрьский Республики Башкортостан», протоколом комиссии по подготовке и внесению изменений в Правила землепользования и застройки городского округа город Октябрьский Республики Башкортостан от 26 июня 2018 года

ПОСТАНОВЛЯЮ:

1. Государственному унитарному предприятию Республиканский проектно-изыскательский институт автомобильных дорог и сооружений транспорта «Башкирдортранспроект» Республики Башкортостан приступить к подготовке документации по планировке территорий городского округа город Октябрьский Республики Башкортостан: ограниченной федеральной автомобильной дорогой М-5 «Урал» и микрорайоном «Радужный»; ограниченной федеральной автомобильной дорогой М-5 «Урал» и микрорайоном «Южный», с целью строительства подъездных путей к микрорайонам «Радужный», «Южный» г. о. г. Октябрьский.

2. Обязать ГУП РПИИ «Башкирдортранспроект» РБ :

а) выполнить разработку документации по планировке территории в объеме, предусмотренном ст. ст. 42, 43 Градостроительного кодекса Российской Федерации;

б) принять участие на публичных слушаниях по проекту планировки и проекту межевания данной территории;

в) получить согласование проекта с ресурсоснабжающими организациями городского округа и профильных региональных организаций Республики Башкортостан (Министерство природопользования и экологии Республики Башкортостан; Главное управление МЧС России по Республике Башкортостан, Федеральное казенное учреждение «Федеральное управление автомобильных дорог «Приуралье» Федерального дорожного агентства» и др.).

3. Муниципальному бюджетному учреждению «Управление архитектуры и градостроительства» городского округа город Октябрьский Республики Башкортостан (Р.Ф.Ишмуратов):

а) осуществить проверку подготовленной заказчиком документации по планировке территории на соответствие требованиям, установленным ч.10 ст.45 Градостроительного кодекса Российской Федерации;

б) обеспечить размещение настоящего постановления в течении трех дней со дня его издания на официальном сайте городского округа город Октябрьский Республики Башкортостан.

4. Срок действия настоящего постановления составляет один год.

5. Контроль за выполнением настоящего постановления возложить на первого заместителя главы администрации М.А. Черкашнева.

Глава администрации



А.Н. Шмелев