

УТВЕРЖДАЮ:

Заместитель главы администрации городского округа г. Октябрьский

М.М. Каримов

" 21 " 09 2023 год



Акт

лесопатологического обследования

лесных насаждений МБУ "Благоустройство" ГО г. Октябрьский"
Республики Башкортостан (субъект Российской Федерации)

Способ лесопатологического обследования:

1. Визуальный

2. Инструментальный

Место проведения:

Участковое лесничество	Урочище (Дача)	Квартал	Выдел	Площадь выдела, га	Лесопатологический выдел	Площадь лесопатологического выдела, га
-	-	8	1	1,1	1	0,5

Лесопатологическое обследование проведено на общей площади 0,5 га

Кадастровый номер участка:

(для участков, предоставленных в постоянное (бессрочное) пользование, аренду)

Документ о праве пользования:

(тип документа о праве пользования, дата, номер, вид разрешенного использования лесов)

2. Инструментальное (детальное) обследование лесных насаждений

2.1 Лесничество (лесопарк) МБУ "Благоустройство" ГО г. Октябрьский, участковое лесничество -, урочище (лесная дача) -

Наличие ограничений или особенностей участка, влияющих на назначение СОМ:

(отметка о наличии ООПТ, ОЗУ, водоохранной зоны, радиоактивного загрязнения лесов, угрозы возникновения очагов вредных организмов или пожарной опасности в лесах).

2.2. Фактическая таксационная характеристика лесного насаждения соответствует (не соответствует) таксационному описанию (нужное подчеркнуть). Причины несоответствия: давность лесоустройства, лесоустройство 2019 года

Ведомость насаждений с выявленными несоответствиями таксационным описаниям приведена в приложении 1 к Акту.

2.3 Состояние насаждений:

с нарушенной устойчивостью (средневзвешенная категория состояния $\geq 1,51 - \geq 4,50$)

с утраченной устойчивостью (средневзвешенная категория состояния $\geq 4,51$)

устойчивое (средневзвешенная категория состояния $\leq 1,50$)

2.4 Причины ослабления, повреждения, средневзвешенная категория состояния насаждения:

865 Устойчивый низовой пожар 1-3 летней давности высокой интенсивности

882 Воздействия шквалистых и ураганных ветров текущего года, повлекшие слом стволов деревьев

822 Воздействия шквалистых и ураганных ветров прошлых лет, повлекшие слом стволов деревьев

Средневзвешенная категория состояния насаждения: 4,37

2.5. Выборке подлежит 78,1 % деревьев
(указывается общий % запаса деревьев, подлежащий рубке, от общего запаса насаждения)

в том числе:		
без признаков ослабления	0	(причины назначения)
ослабленных	0,0 %	(причины назначения)
сильно ослабленных	0,0 %	(причины назначения)
усыхающих	0,0 %	(причины назначения)
свежего сухостоя	48,1 %	
в том числе:		
свежего ветровала	0,0 %	
свежего бурелома	5,6 %	
старого сухостоя	30,0 %	
в том числе:		
старого ветровала	0,0 %	
старого бурелома	2,4 %	


2.6. Полнота лесного насаждения после уборки деревьев, подлежащих рубке, составит 0,2

Критическая полнота для данной категории лесных насаждений 0,3

Условные обозначения:											ТО - таксационные описания											Ф - фактическая характеристика лесного насаждения										
1	2	3	4	5	6	7	8	9	10	11	12	13	14	15	16	17	18	19	20	21												
Год проведения лесоустройства	номер квартала	номер выдела	площадь выдела, га	целевое назначение лесов	категория защитных лесов	ОЗУ	Источник данных	номер лесопат. выдела	площадь лесопат. выдела, га	состав	порода	возраст, лет	средняя высота, м	средний диаметр, см	тип леса	полнота	бонитет	запас, м3/га	заложено пробных площадей	общая площадь, га												
2019	8	1	1,1	Защ	135	-	ТО	1	0,5	10С	С	52	20	20	СНКС2	0,9	1	280	-	0,5												
							Ф	1	0,5	10С	С	56	20	22	СНКС2	0,8	1	265														

Исполнитель работ по проведению обследования:

ФИО: Сахаутдинов Р.А.

Подпись 

ЗАКЛЮЧЕНИЕ к инструментальному обследованию участка.

С целью предотвращения негативных процессов, снижения ущерба от их воздействия, назначено:

Участковое лесни-чество	Урочище (дача)	Квартал	Выдел	Площадь выдела, га	ЛПГ выдела	Площадь ЛПГ выдела	Вид мероприятия	Площадь мероприятия, га	Породы	Доля выбираемой древесины по запасу, %	Рекомендуемый срок проведения мероприятия
1	2	3	4	5	6	7	8	9	10	11	12
-	-	8	1	1,1	1	0,5	ССР	0,5	С	100	2023 - 2024 г.

Ведомость временной пробной площади и абрис участка прилагаются (приложение 2 и 3 к Акту).

РЕКОМЕНДАЦИИ по проведению мероприятий, не относящихся к мероприятиям по предупреждению распространения вредных организмов:

Содействие естественному возобновлению

Дата проведения ЛПО 23.08.2023

Дата составления документа 29.08.2023

Исполнитель работ по проведению лесопатологического обследования:

ФИО: Сахаутдинов Р.А.

Должность: инженер-лесопатолог

Телефон +7 (347) 248 19 91

Организация: Филиал ФБУ "Рослесозащита"
ЦЗЛ Республики Башкортостан

Подпись _____

Результаты проведения лесопатологического обследования лесных насаждений за август 2023 года

Субъект Российской Федерации Республика Башкортостан

Лесничество (лесопарк) Урочище (лесная дача)

МБУ "Благоустройство" ГО г. Октябрьский

Участковое лесничество

		Таксационная характеристика лесного насаждения										Распределение деревьев по категориям состояния, % от запаса												названия мероприятий	
8	Номер квартала																							ССР	
1	2																							0,5	
1,1	3																								
Защ	4																								
135	5																								
-	6																								
1	7																								
0,5	8																								
10С	9																								
	10																								
	11																								
	12																								
	13																								
	14																								
	15																								
	16																								
	17																								
	18																								
	19																								
	20																								
	21																								
	22																								
	23																								
	24																								
	25																								
	26																								
	27																								
	28																								
	29																								
	30																								
	31																								
	32																								
	33																								
	34																								
	35																								
	36																								

Условные обозначения: Н - деревья не подлежат рубке; Р - деревья подлежат рубке.

135 Городские леса.

Исполнитель работ по проведению обследования:

ФИО: Сахаутдинов Р.А.

Подпись

Дата составления документа

29.08.2023

Телефон

+7 (347) 248 19 91

Ведомость перечета деревьев назначенных в рубку

ВРЕМЕННАЯ ПРОБНАЯ ПЛОЩАДЬ № 1-2

1.1. Субъект Российской Федерации Республика Башкортостан; Лесничество МБУ
"Благоустройство" ГО г. Октябрьский ; Участковое лесничество - ; Урочище (дача) -

квартал 8 ,выдел 1 ,площадь выдела 1,1, лпт выдел 1 ,площадь лпт выдела 0,5

1.2. Метод перечета:

сплошной, ленты перечета, круговые площадки постоянного радиуса, реласкопические площадки
(нужное подчеркнуть).

Количество лент/площадок

Размер временной пробной площади: 0,5 га.

1.3. Фактическая таксационная характеристика насаждения:

состав 10С, тип леса СНКС2, полнота 0,8, бонитет 1, запас на га 265, возобновление естественное

1.4. Номер очага вредных организмов

Тип очага вредных организмов: эпизодический, хронический (нужное подчеркнуть).

Фаза развития очага вредных организмов: начальная, нарастания численности, собственно
вспышка, кризис (нужное подчеркнуть)

1.5. Причина ослабления, повреждения насаждения и время:

Устойчивый низовой пожар 1-3 летней давности высокой интенсивности

Воздействия шквалистых и ураганных ветров текущего года, повлекшие слом стволов деревьев

Воздействия шквалистых и ураганных ветров прошлых лет, повлекшие слом стволов деревьев

Состояние насаждения: насаждение усыхающее

Средневзвешенная категория состояния насаждения: 4,37

1.6. Назначенные мероприятия:

В Виду снижения полноты ниже критической рекомендуется проведение сплошных санитарных рубок.

Исполнитель работ по проведению лесопатологического обследования:

ФИО: Сахаутдинов Р.А.

Подпись



Дата составления документа 29.08.2023

Телефон +7 (347) 248 19 91

Порода: С

средневзвешенная категория состояния

4,37

Ступени толщины, см	количество деревьев по категориям состояния, шт.																всего	
	1		2		3		4		5		5 (а,б,в)			5 (г, д, е)			шт/м3	в том числе подлежит рубке, %
	Н	З	Н	З	Н	З	Н	З	Н	З	Н	З	О	Н	З	О		
1	2	3	4	5	6	7	8	9	10	11	12	13	14	15	16	17	18	20
8	0	0	0	0	0	0	0	0	0	0	0	0	0	0	0	0	0	-
12	0	0	0	0	0	0	0	0	17	0	14	0	0	3	0	0	17	100,0
16	1	0	7	0	3	0	0	0	44	0	36	0	0	8	0	0	55	80,0
20	1	0	5	0	5	0	0	0	74	0	32	0	0	42	0	0	85	87,1
24	11	0	14	0	14	0	0	0	119	0	79	0	0	40	0	0	158	75,3
28	1	0	1	0	1	0	0	0	6	0	3	0	0	3	0	0	9	66,7
32	0	0	0	0	0	0	0	0	0	0	0	0	0	0	0	0	0	-
36	0	0	0	0	0	0	0	0	0	0	0	0	0	0	0	0	0	-
40	0	0	0	0	0	0	0	0	0	0	0	0	0	0	0	0	0	-
44	0	0	0	0	0	0	0	0	0	0	0	0	0	0	0	0	0	-
48	0	0	0	0	0	0	0	0	0	0	0	0	0	0	0	0	0	-
52	0	0	0	0	0	0	0	0	0	0	0	0	0	0	0	0	0	-
56	0	0	0	0	0	0	0	0	0	0	0	0	0	0	0	0	0	-
60	0	0	0	0	0	0	0	0	0	0	0	0	0	0	0	0	0	-
64	0	0	0	0	0	0	0	0	0	0	0	0	0	0	0	0	0	-
68	0	0	0	0	0	0	0	0	0	0	0	0	0	0	0	0	0	-
Итого, шт	14	0	27	0	23	0	0	0	260	0	164	0	0	96	0	0	324	
Итого, м3	7,1	0	11	0	10	0	0	0	103	0	63	0	0	40	0	0	131,7	
Итого, % от запаса по породе	5,4	0	8,5	0	7,9	0	0	0	78	0	48	0	0	30	0	0	78,1	78,1

Причины назначения в рубку деревьев категорий состояния:

1

2

3

4

Ступени толщины, см	количество деревьев по категориям состояния, шт.																всего	
	1		2		3		4		5		5 (а,б,в)			5 (г, д, е)			шт/м3	в том числе подлежит рубке, %
	Н	З	Н	З	Н	З	Н	З	Н	З	Н	З	О	Н	З	О		
1	2	3	4	5	6	7	8	9	10	11	12	13	14	15	16	17	18	20
8	0	0	0	0	0	0	0	0	0	0	0	0	0	0	0	0	0	-
12	0	0	0	0	0	0	0	0	17	0	14	0	0	3	0	0	17	100
16	1	0	7	0	3	0	0	0	44	0	36	0	0	8	0	0	55	80
20	1	0	5	0	5	0	0	0	74	0	32	0	0	42	0	0	85	87,05882353
24	11	0	14	0	14	0	0	0	119	0	79	0	0	40	0	0	158	75,3164557
28	1	0	1	0	1	0	0	0	6	0	3	0	0	3	0	0	9	66,66666667
32	0	0	0	0	0	0	0	0	0	0	0	0	0	0	0	0	0	-
36	0	0	0	0	0	0	0	0	0	0	0	0	0	0	0	0	0	-
40	0	0	0	0	0	0	0	0	0	0	0	0	0	0	0	0	0	-
44	0	0	0	0	0	0	0	0	0	0	0	0	0	0	0	0	0	-
48	0	0	0	0	0	0	0	0	0	0	0	0	0	0	0	0	0	-
52	0	0	0	0	0	0	0	0	0	0	0	0	0	0	0	0	0	-
56	0	0	0	0	0	0	0	0	0	0	0	0	0	0	0	0	0	-
60	0	0	0	0	0	0	0	0	0	0	0	0	0	0	0	0	0	-
64	0	0	0	0	0	0	0	0	0	0	0	0	0	0	0	0	0	-
68	0	0	0	0	0	0	0	0	0	0	0	0	0	0	0	0	0	-
Итого, шт:	14	0	27	0	23	0	0	0	260	0	164	0	0	96	0	0	324	
Итого, м3	7,1	0	11	0	10	0	0	0	103	0	63	0	0	40	0	0	131,726	
Итого, % от запаса по породе	5,4	0	8,5	0	7,9	0	0	0	78	0	48	0	0	30	0	0	78,1	78,1

Абрис участка

Лесничество: МБУ "Благоустройство" ГО г. Октябрьский.
Квартал: 8. Выдел: 1. Площадь: 0,5 га.



Условные обозначения

М 1:5 000

▨ ЛП выдел • поворотные точки

№ квартала	№ выдела	№ лесопатологического выдела	Размеры ленты (круговой площадки) перече́та					Координаты начала, конца и поворотных точек лент перече́та/центров круговых площадок перече́та	
			№ ленты (площадки)	длина, м	ширина, м	радиус, м	площадь, га	долгота	широта
8	1	1					0,5		

Пространственное размещение лесопатологических выделов (включается в Акт при выделении лесопатологических выделов, для указания пространственного расположения поврежденных и погибших насаждений)

N точек	Координаты	N точек	Координаты	N точек	Координаты	N точек	Координаты
1	53.485022 54.516089	16		31		46	
2	53.485371 54.516028	17		32		47	
3	53.485210 54.515772	18		33		48	
4	53.485044 54.515796	19		34		49	
5	53.485017 54.515943	20		35		50	
6		21		36		51	
7		22		37		52	
8		23		38		53	
9		24		39		54	
10		25		40		55	
11		26		41		56	
12		27		42		57	
13		28		43		58	
14		29		44		59	
15		30		45		60	

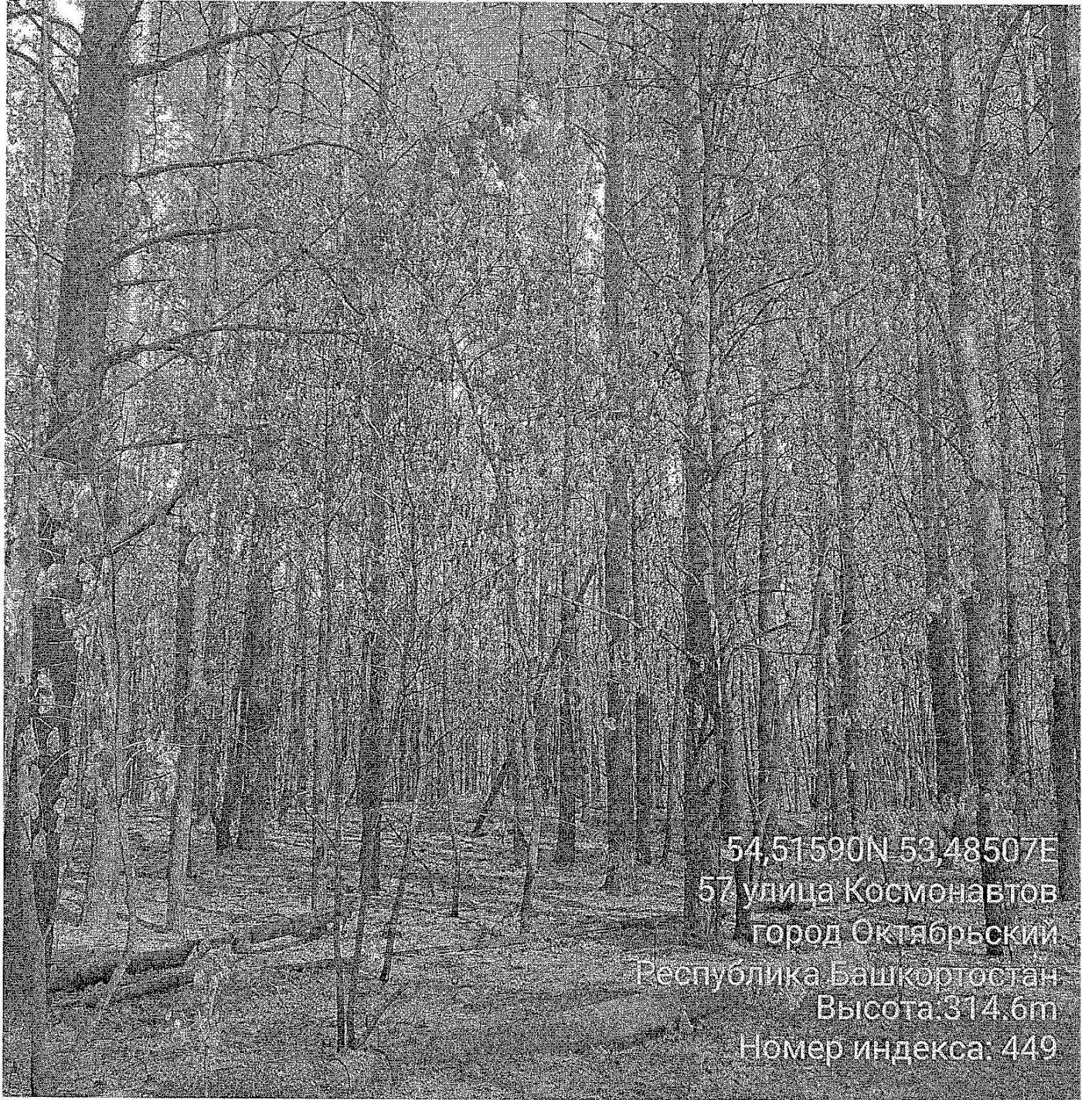
Ф.И.О.

Сахаутдинов Р.А.

Исполнитель работ по проведению лесопатологического обследования:

Подпись

Дата составления документа



54,51590N 53,48507E

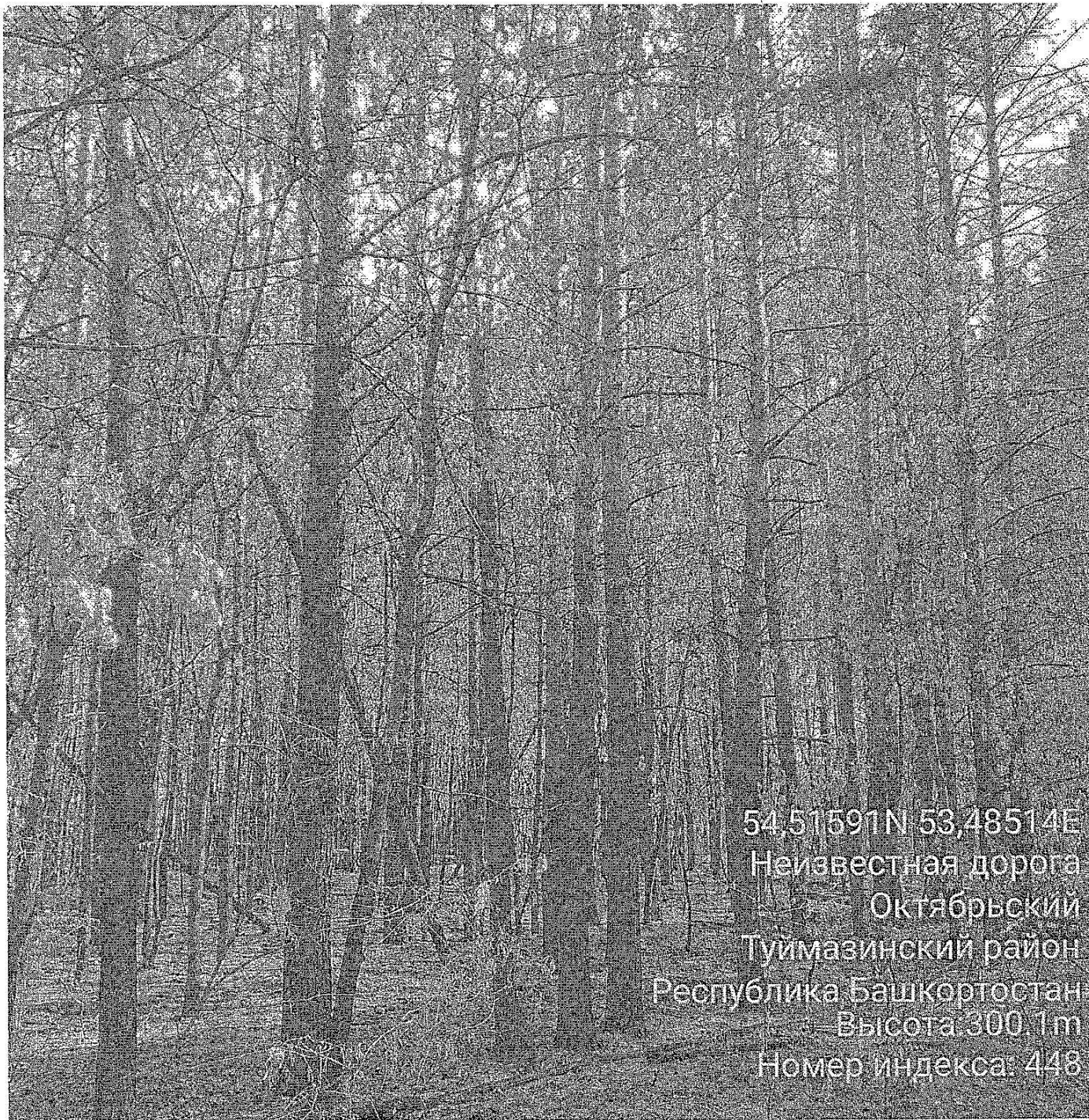
57 улица Космонавтов

Город Октябрьский

Республика Башкортостан

Высота: 314.6m

Номер индекса: 449



54,51591N 53,48514E

Неизвестная дорога

Октябрьский

Туймазинский район

Республика Башкортостан

Высота: 300.1m

Номер индекса: 448