

УТВЕРЖДАЮ:



*Заместитель главы администрации
городского округа г. Октябрьский
И. Т. Фаррахов*
2018 г.

Акт

лесопатологического обследования

(Акт проверки санитарного и лесопатологического состояния участка леса)

лесных насаждений г. Октябрьский

Республики Башкортостан (субъект РФ)

Способ лесопатологического обследования: 1. Визуальный
2. Инструментальный

Место проведения

Участковое лесничество	Урочище (дача)	Квартал (кварталы)	Выдел (выделы)	Площадь, га
-	-	19	18	3,7

Лесопатологическое обследование проведено на общей площади 3,7 га.

2. Инструментальное обследование лесного участка

1. Фактическая таксационная характеристика лесного насаждения соответствует (не соответствует) (нужное подчеркнуть) таксационному описанию. Причины несоответствия: давность лесоустройства.

Ведомость лесных участков с выявленными несоответствиями таксационным описаниям приведена в приложении 1 к Акту.

2. Состояние насаждений: с нарушенной устойчивостью
 с утраченной устойчивостью

причины повреждения: 773- изменение уровня грунтовых вод под воздействием почвенно – климатических факторов.

В том числе:

заселено (отработано) стволовыми вредителями

Вид вредителя	Порода	Встречаемость (% заселённых деревьев)	Степень заселения лесного насаждения (слабая, средняя, сильная)
Не выявлено	-	-	-

Повреждено огнём

Вид пожара	Порода	Состояние корневых лап		Состояние корневой шейки		Подсушивание луба	
		процент повреждённых огнём корней	процент деревьев с данным повреждением	ожог корневой шейки по окружности (1/4; 2/4; 3/4; более 3/4)	процент деревьев с данным повреждением	по окружности (1/4; 2/4; 3/4; более 3/4)	процент деревьев с данным повреждением
Не выявлено	-	-	-	-	-	-	-

Поражено болезнями

Вид болезни	Порода	Встречаемость (% поражённых деревьев)	Степень поражения лесного насаждения (слабая, средняя, сильная)
Не выявлено	-	-	-

3. Выборке подлежит 14,0 % деревьев,

в том числе:

ослабленных %, (причины назначения)

сильно ослабленных %, (причины назначения)

усыхающих %

свежего сухостоя 6,9 %,

в том числе: свежего ветровала 0 %

свежего бурелома 0 %

старого сухостоя 7,4 %

старого бурелома %

старого ветровала %

4. Полнота лесного насаждения после уборки деревьев, подлежащих рубке, составит 0,4
Критическая полнота для данной категории лесных насаждений составляет 0,3

5. ЗАКЛЮЧЕНИЕ

С целью предотвращения негативных процессов или снижения ущерба от их воздействия рекомендовано:

Участковое лесничество	Квартал	Выдел	Площадь, выдела, га	Вид мероприятия	Площадь, мероприятия, га	Порода	Запас на выдел, кбм	Крайние сроки проведения
<i>г. Октябрьский</i>	<i>19</i>	<i>18</i>	<i>3,7</i>	<i>ВСП</i>	<i>3,7</i>	<i>Б ДН ЛП</i>	<i>80,3</i>	<i>3-4 кв. 2018г.</i>

Ведомость перечета деревьев назначенных в рубку и абрис лесного участка прилагаются (приложение 2 и 3 к Акту)

6. Меры по обеспечению возобновления естественное возобновление

7. Мероприятия, необходимые для предупреждения повреждения или поражения смежных насаждений своевременная вывозка древесины одновременно с заготовкой

Дата проведения обследований 15 июнь 2017г.

Исполнитель работ по проведению лесопатологических обследований:

ФИО Кутлубаев А.А. инженер – лесопатолог Филиала ФБУ « Рослесозащита» ЦЗЛ РБ

Подпись 

Ведомость лесных участков с выявленными несоответствиями таксационным описаниям

Источник данных	Год проведения лесоучастия	Номер квартала	Номер выдела	Площадь выдела, га	Целевое назначение лесов	Категория защитных лесов	Номер лесопатологического выдела	Площадь лесопатологического выдела, га	Таксационная характеристика										Заложено пробных площадей	
									состав	попоя	возраст, лет	средняя высота, м	средний диаметр, см	тип леса	ТУМ	полнота	фонитет	запас, куб/га	количество, шт.	общая площадь, га
ТО	2009г.	19	18	3,7	Заш.	Городские леса	-	3,7	5Д12Б 2ЛПН1КЛ	ДН	70	18	26	3ЛК	В2	0,5	3	155	1	0,32
											Б	21	28							
Ф	2018г.	19	18	3,7	Заш.	Городские леса	-	3,7	5Д12Б 2ЛПН1КЛ	ДН	79	20	28	3ЛК	В2	0,5	3	155	1	0,32
											Б	23	32							
Ф	2018г.	19	18	3,7	Заш.	Городские леса	-	3,7	5Д12Б 2ЛПН1КЛ	ЛПН	60	13	16	3ЛК	В2	0,5	3	155	1	0,32
											ЛПН	21	24							
Ф	2018г.	19	18	3,7	Заш.	Городские леса	-	3,7	5Д12Б 2ЛПН1КЛ	КЛ	69	15	20	3ЛК	В2	0,5	3	155	1	0,32
											КЛ	21	24							

ТО – таксационные описания

Ф - фактическая характеристика лесного насаждения.

Исполнитель работ по проведению лесопатологических обследований:

ФИО Кутлубаев А.А. инженер – лесопатолог Филиала ФБУ «Рослесозащита» ЦЗЛ РБ Подпись _____

Ведомость перечета деревьев назначенных в рубку

ВРЕМЕННАЯ ПРОБНАЯ ПЛОЩАДЬ № 1

Субъект Российской Федерации Республика Башкортостан

Лесничество (лесопарк) г. Октябрьский

Участковое лесничество - квартал 19 выдел 18

Площадь 3,7 га,

Номер очага вредных организмов _____ Размер пробной площади 0,32 га

Таксационная характеристика:

Тип леса ЗЛКВ2 Состав 5ДН2Б 2ЛПН1КЛ Возраст 79 Бонитет 3

Полнота 0,5 Запас на га 155 Возобновление естественное

Время и причина ослабления лесного насаждения: 773- изменение уровня грунтовых вод под воздействием почвенно – климатических факторов.

Тип очага вредных организмов: эпизодический, хронический (подчеркнуть)

Фаза развития очага вредных организмов: начальная, нарастания численности, собственно вспышка, кризис (подчеркнуть)

Состояние лесного насаждения, намечаемые мероприятия неудоклетворительное, выборочная санитарная рубка

Исполнитель работ по проведению лесопатологических обследований:

ФИО Кутлубаев А.А. инженер – лесопатолог Филиала ФБУ « Рослесозащита» ЦЗЛ РБ

Подпись 

Дата составления документа 18.07.2018г. Телефон 8 (347) 248-19-91

ВЕДОМОСТЬ ПЕРЕЧЕТА ДЕРЕВЬЕВ

Порода:	дуб													кв	19	выд	18	пр.площадь	0,32				СКС	2,15
Ступени														Всего деревьев										
толщины,														по ступеням										
см	Количество деревьев по категориям состояния, шт.													толщины										
											ветровал,			шт.	в т.ч. подлежат рубке, шт									
											бурелом													
	I	II	III	IV		V		VI																
				НЗ	З	НЗ	З	НЗ	З	О	НЗ	З	О											
1	2	3	4	5	6	7	8	9	10	11	12	13	14	15	16									
8	0													0	0									
12	0	0				0			0					0	0									
16	0	0	0	0		0		0	0		0			0	0									
20	0	0	0	0		0		0			0			0	0									
24	3	5	1	0		1		0			0			10	1									
28	2	8	4	0		1		2			0			17	3									
32	6	4	2	0		0		0			0			12	0									
36	0	0	0	0		0		0			0			0	0									
кубомасса	7,4	10,2	4,5	0,0	0,0	1,0	0,0	1,2	0,0	0,0	0,0	0,0	0,0	24,3	2,2									
Итого, %	30,4	42,0	18,4	0,0	0,0	4,2	0,0	5,0	0,0	0,0	0,0	0,0	0,0	100,0	9,2									
Шт.	11	17	7	0	0	2	0	2	0	0	0	0	0	39	4									

Порода:	береза													СКС	2,78
Ступени														Всего деревьев	
толщины,														по ступеням	
см	Количество деревьев по категориям состояния, шт.													толщины	
											ветровал,			шт.	в т.ч. подлежат рубке,шт
											бурелом				
	I	II	III	IV		V		VI							
				НЗ	З	НЗ	З	НЗ	З	О	НЗ	З	О		
1	2	3	4	5	6	7	8	9	10	11	12	13	14	15	16
8	0													0	0
12	0													0	0
16	0	0	0	0		0		0			0			0	0
20	0	0	0	0		0		0			0			0	0
24	0	0	0	0		0		0			0			0	0
28	2	1	0	0		0		1			0			4	1
32	3	1	0	0		1		1			0			6	2
36	0	0	1	0		1		0			0			2	1
кубомасса	3,8	1,5	1,1	0,0	0,0	1,9	0,0	1,5	0,0	0,0	0,0	0,0	0,0	9,7	3,4
Итого, %	38,7	15,0	11,3	0,0	0,0	20,0	0,0	15,0	0,0	0,0	0,0	0,0	0,0	100,0	35,0
Шт.	5	2	1	0	0	2	0	2	0	0	0	0	0	12	4

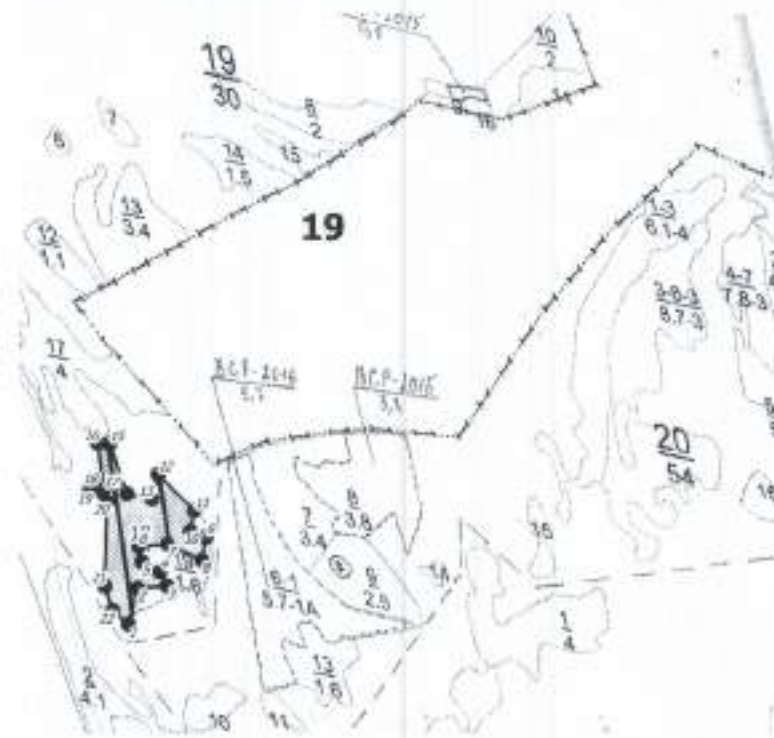
Порода: липа		СКС 2,15													Всего деревьев по ступеням толщины	
Ступени	толщины, см	Количество деревьев по категориям состояния, шт.													шт.	в т.ч. подлежат рубке, шт
толщины,		ветровал,											бурелом			
см	I	II	III	IV		V		VI			НЗ	З	О	шт.		
	2	3	4	НЗ	З	НЗ	З	НЗ	З	О	НЗ	З	О	15	16	
1	2	3	4	5	6	7	8	9	10	11	12	13	14	15	16	
8	0													0	0	
12	0	0				0		0						0	0	
16	0	0	0	0		0		0			0			0	0	
20	1	1	1	0		0		0			0			3	0	
24	4	6	4	0		1		0			0			15	1	
28	3	4	1	0		0		1			0			9	1	
32	0	0	0	0		0		0			0			0	0	
36	0	0	0	0		0		0			0			0	0	
кубомасса	3,1	4,3	2,1	0,0	0,0	0,3	0,0	0,5	0,0	0,0	0,0	0,0	0,0	10,4	0,9	
Итого, %	30,0	41,5	20,3	0,0	0,0	3,3	0,0	4,8	0,0	0,0	0,0	0,0	0,0	100,0	8,2	
Шт.	8	11	6	0	0	1	0	1	0	0	0	0	0	27	2	

Порода: клен		СКС 1,88													Всего деревьев по ступеням толщины	
Ступени	толщины, см	Количество деревьев по категориям состояния, шт.													шт.	в т.ч. подлежат рубке, шт
толщины,		ветровал,											бурелом			
см	I	II	III	IV		V		VI			НЗ	З	О	шт.		
	2	3	4	НЗ	З	НЗ	З	НЗ	З	О	НЗ	З	О	15	16	
1	2	3	4	5	6	7	8	9	10	11	12	13	14	15	16	
8	0													0	0	
12	0	0												0	0	
16	3	1	0	0		0		0			0			4	0	
20	4	3	0	0		1		2						10	3	
24	4	2	0	0		0		0			0			6	0	
28	0	0	0	0		0		0			0			0	0	
32	0	0	0	0		0		0			0			0	0	
36	0	0	0	0		0		0			0			0	0	
кубомасса	2,8	1,6	0,0	0,0	0,0	0,2	0,0	0,5	0,0	0,0	0,0	0,0	0,0	5,0	0,7	
Итого, %	54,7	30,9	0,0	0,0	0,0	4,8	0,0	9,6	0,0	0,0	0,0	0,0	0,0	100,0	14,4	
Шт.	11	6	0	0	0	1	0	2	0	0	0	0	0	20	3,0	

Примечание: НЗ - незаселенное, З - заселенное, О - отработанные вредителями.

Абрис участка

Республика Башкортостан, городской округ города Октябрьский
Вид СОМ: ВСП. Квартал: 19. Площадь: 3,7 га



М 1:10 000

№ выдела	Ленты (крутовой площадки) перечета				
	№ ленты (площадки)	длина, м	ширина, м	радиус, м	Площадь, га
18	1	290	10		0,23
	2	90	10		0,09

Номера точек	Координаты	Румбы линий	Длина, м	Номера точек	Координаты	Румбы линий	Длина, м	Номера точек	Координаты	Румбы линий	Длина, м
1	53.58753 54.53223			13	53.58747 54.53374						
2	53.58742 54.53266			14	53.58694 54.53377						
3	53.58803 54.53274			15	53.58645 54.53433						
4	53.58783 54.53288			16	53.58619 54.53432						
5	53.58744 54.53298			17	53.58643 54.53378						
6	53.58733 54.53315			18	53.58614 54.53379						
7	53.58791 54.53323			19	53.58617 54.53373						
8	53.58867 54.53318			20	53.58655 54.53363						
9	53.58869 54.53338			21	53.58673 54.53263						
10	53.58835 54.53342			22	53.58696 54.53236						
11	53.58838 54.53367										
12	53.58753 54.53406										

Условные обозначения:
 кварталы
 лесопатологический выдел
 проверки
 лента
 покрытая лесом площадь
 поворотные точки
 выдела

Исполнитель работ по проведению лесопатологического обследования.

ФИО Кутубаев А.А., инженер-лесопатолог ЦЗЛ Респ. Башкортостан

Подпись

ФИО

Подпись

Дата составления документа

18.07.18

Телефон

(347)248-19-51